



# Belső terek, térkapcsolatok

MUNKAHELYEK ÉPÍTÉSZETE 2 / 2015.09.21.

HEVÉR DOMINIKA, HERÉNYI MÁRK BARNABÁS

# Különböző funkciójú belső terek

- ▶ A megérkezés helye
- ▶ Termelő üzem/elsődleges funkció
- ▶ Raktárak
- ▶ A dolgozók létesítményei
  - ▶ Irodák, étkezők, öltözők, szociális helyiségek
- ▶ Kiszolgáló helyiségek

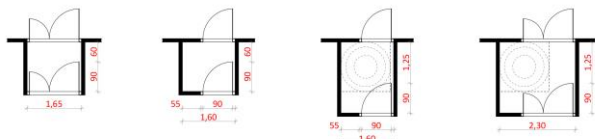
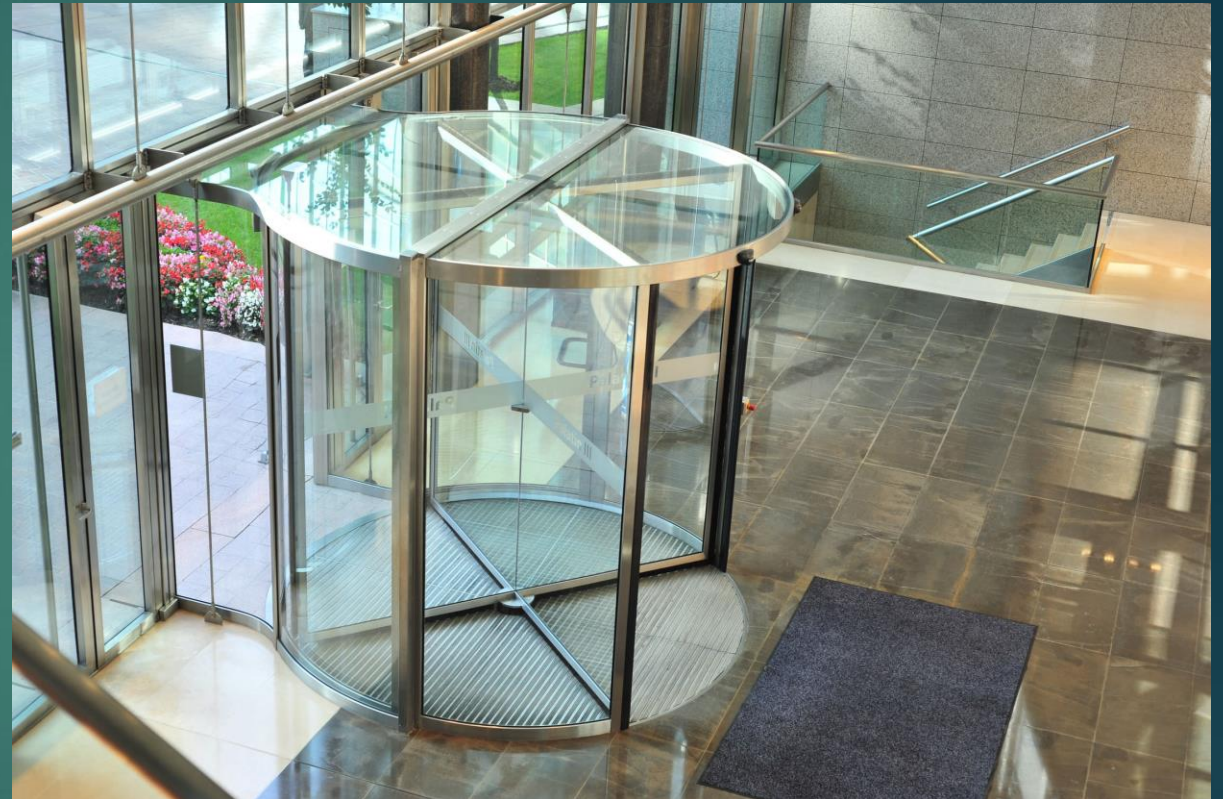
# Térkapcsolatok?

- ▶ **A funkcionális összefüggések, folyamatok leképezése**
- ▶ Egyszerű, átlátható, logikus elrendezés
- ▶ Melyik terem melyik mellé? (akusztika, hőmérséklet, stb)
- ▶ Hova kerülnek kapuk, lezárások?

# A megérkezés helye 1.

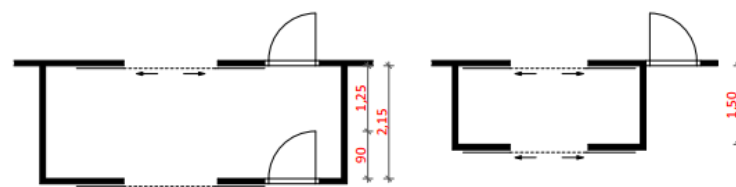
## ▶ Szélfogó

- ▶ nagyon fontos, **kötelező elem**, nehéz vele elbánni, elhelyezni
- ▶ sima ajtós, akadálymentes
- ▶ tolóajtós (nagyobb a helyigénye)
- ▶ forgóajtó (félig kilóg az épületből)



szélfogó minimális mérete

akadálymentes szélfogó



# A megérkezés helye 2.

## ▶ Előcsarnok

- ▶ első térélmény, itt nézünk szét először -> **fontos az első pozitív benyomás**
- ▶ helyet kaphat: **porta, recepció, büfé, ital-étel automaták**
- ▶ lehet ügyfélváró: ahol az ügyfelek megvárják a szolgáltatást -> kialakítható az ügyfelek számára **látható, de tőlük elzárt műhely**



# Termelő üzem

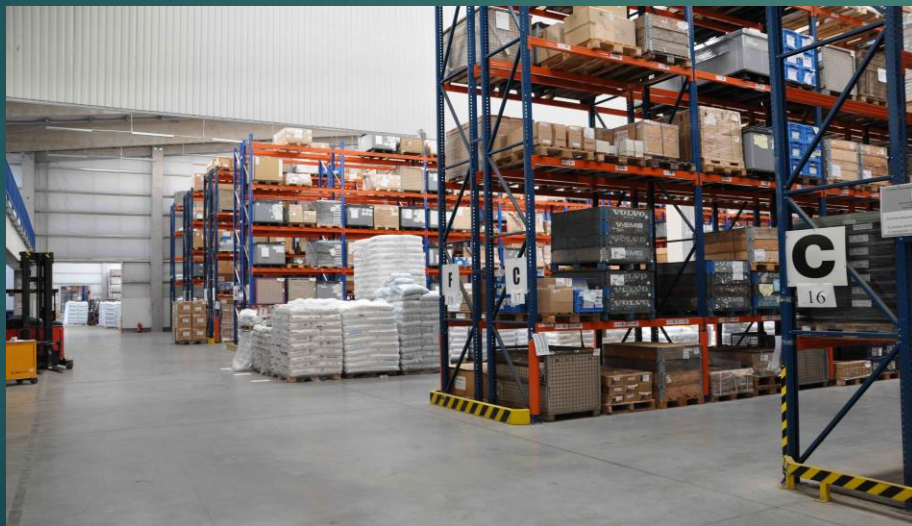
## ▶ Technológia

- ▶ **fő funkció**nak ez ad helyet
- ▶ szinte mindig a legnagyobb területű belső tér
- ▶ **nagyobb belmagasság**



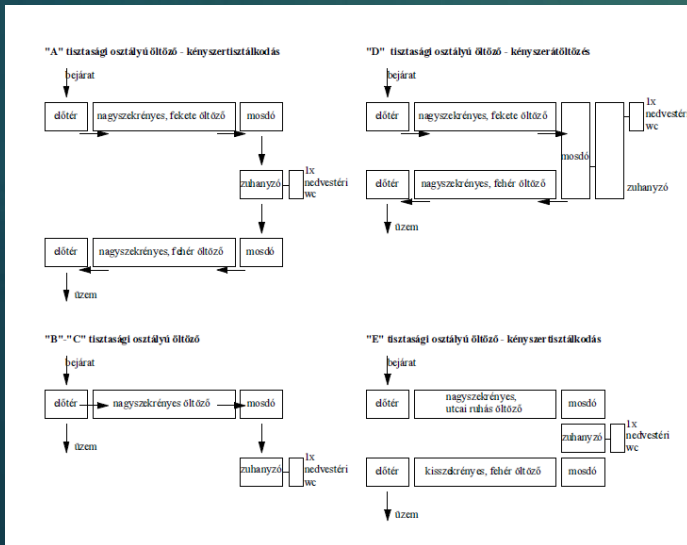
# Raktározás

- ▶ Raktárak
  - ▶ **Nagy területet** igényel
  - ▶ Fontos a közvetlen **kapcsolat az üzemi résszel és a kinti térrel** (áruszállítás, rakodás)
  - ▶ Polcok?



# Öltözők

- ▶ ha többszintes az épület, **előnyösebb a földszintre helyezni**, a műhely szintjére (dolgozóknak ne kelljen föl-le járkálni)
- ▶ A, B, C, D, E **tisztasági osztályú** öltözők





# Étkező, konyha

- ▶ lehet főzőkonyha, melegítőkonyha, kázinó, teakonyha, büfé
- ▶ tervezése függ: műszakszám, adagszám, ételválaszték, kiszolgálás módja (önkiszolgáló, felszolgáló)



# Irodák

- ▶ az ügykezelés és az információfeldolgozás helye
- ▶ három alapvető típus:
  - ▶ cellás irodarendszer (hagyományos folyosós, paravános)
  - ▶ nagyteremes irodarendszer (zaj, telefon, beszélgetés)
  - ▶ casual office



# Kiszolgáló helyiségek

- ▶ mosdók
- ▶ gépészet
- ▶ elektromos helyiség
- ▶ kazánház
- ▶ szellőzőgépház
- ▶ hulladéktároló
- ▶ takarítószer-tároló
- ▶ gázfogadó
- ▶ ...



# Közlekedők

- ▶ folyosók (oldal, közép)
- ▶ lépcső
- ▶ lift, rámpák akadálymentesítéshez
- ▶ alapterületet lehet rajta spórolni...



Köszönjük a figyelmet!