



ISMERTETŐ

oktatók
tárgy
cél

előzmények / tárgyak
lakó / közép / épszerk / tartó / kivitel
műszaki tartalom
követelmények
feldolgozás /kézi vs. CAD/
makett

segédletek
honlap /www.ipar.bme.hu/



ismertető

TÁRGY: Munkahelyek építésze 2.	TANÉV: 2014/2015.	FÉLÉV: I.	ÉVFOLYAM: N.III.
TÁRGYFELELŐS: Helfrich Szabolcs egy. adjunktus			

TEMATIKA – ÜTEMTERV – SZERDAI KURZUS

Okt. hét Napt. hét	TÉMA	ELŐADÁS	Időpont	GYAKORLAT
1.	IX.10.	<ul style="list-style-type: none"> x a féléves feladat és a munkamenet ismertetése x a helyszín bemutatása x példák, előképek bemutatása 	IX.10.	Konzultáció I. – ismertetés <ul style="list-style-type: none"> x választott üzemek technológiai ismertetése x a helyszín elemzése, a telek kijelölése x koncepcióterv, beépítési javaslat elemeinek ismertetése x a helyszín megértését bemutató tanulmány követelményeinek ismertetése
37.				
2.	IX.17.	SPORTNAP oktatási szünet	IX.17.	SPORTNAP oktatási szünet
38.				
3.	IX.24.	<ul style="list-style-type: none"> x a beépítés szempontjai, a beépítési terv tartalmi követelményei 	IX.24.	Konzultáció II. – beépítés <ul style="list-style-type: none"> x technológiai, funkcionális kérdések tisztázása, az épület működésének megértése x a helyszín elemzése x beépítési variációk, elemzés síkban és térben x a helyszín megértését bemutató tanulmány
39.				
4.	X.01.	x szerkezeti kérdések, példák, megoldások bemutatása	IX.01.	Konzultáció III. – beépítés <ul style="list-style-type: none"> x beépítési terv x a helyszín megértését bemutató tanulmány
40.				
5.	X.8.	–	X.08.	Konzultáció IV. – beépítés, leadás <ul style="list-style-type: none"> x beépítési terv – az órán készítenőkészíthető A konzultáció végén a beépítési javaslat és a helyszín megértését bemutató tanulmány beadása.
41.				
6.	X.15.	<ul style="list-style-type: none"> x a beadott beépítési javaslatok közül a legjobb munkák bemutatása, értékelése, elemzése x a szerkezet és a tömegalakítás összefüggései, példák, megoldások bemutatása 	15.	Konzultáció V. – vázlattervi szakasz <ul style="list-style-type: none"> x a beépítési javaslat értékelése, egyénileg x szerkezeti kérdések, rendszerek elemzése az adott tervvel kapcsolatban x tömegalakítás-szerkezet kapcsolatának vizsgálata
42.				
7.	X.22.	<ul style="list-style-type: none"> x tömegalakítás és homlokzatképzés összefüggései, példák, megoldások bemutatása 	22.	Konzultáció VI. – vázlattervi szakasz <ul style="list-style-type: none"> x a pótlásra kötelezettek beépítési javaslatainak beadása x funkcionális követelmények és a választott szerkezeti rendszer vizsgálata x 1:200-as alaprajzok bemutatása
43.				
8.	X.29.	x üzemi öltözők és a szociális ellátás egyéb helyiségei, helyiségcsoportjai	29.	Konzultáció VII. – vázlattervi szakasz <ul style="list-style-type: none"> x 1:200-as alaprajzok bemutatása x 1:200-as metszet(ek) bemutatása
44.				
9.	IX.05.	–	XI.05.	Konzultáció VIII. – vázlattervi szakasz <ul style="list-style-type: none"> x 1:200-as alaprajzok bemutatása x 1:200-as metszet(ek) bemutatása x 1:200-as homlokzatok bemutatása x 1:500-as helyszínrajz bemutatása
45.				
10.	IX.12.	–	XI.12.	Konzultáció IX. – vázlattervi szakasz <ul style="list-style-type: none"> x PREZENTÁCIÓ, a vázlattervek közös, nyilvános kiértékelése
46.				
11.	IX.19.	<ul style="list-style-type: none"> x a féléves terv műszaki tartalmi követelményeinek ismertetése, az 1:100-as tervrajz ábrázolási szabályai x tervpéldák bemutatása 	XI.19.	Konzultáció X. – féléves terv – beadás, szerk.tan. <ul style="list-style-type: none"> x a pótlásra kötelezettek vázlatterveinek beadása x a prezentáció elhangzottak értékelése x a szerkezeti-homlokzati tanulmány bemutatása, elemzése, értékelése
47.				
12.	IX.26.		IX.26.	Konzultáció XI. <ul style="list-style-type: none"> x 1:100-as alaprajzok bemutatása x 1:100-as metszet bemutatása x 1:100-as homlokzat bemutatása
48.				
13.	XII.03.		XII.03.	Konzultáció XII. <ul style="list-style-type: none"> x 1:100-as alaprajzok bemutatása x 1:100-as metszet bemutatása x 1:100-as homlokzat bemutatása x 1:500-as helyszínrajz bemutatása
49.				
14.	XII.08.		XII.08–12.	Feldolgozási hét
50.				
15.				Tervbeadás: 2013. december 12., péntek, 12:00 óra.
51.				Pótlás: 2013. december 15., hétfő, 12:00 óra.

TEMATIKA

helyszín
beépítés
funkcióséma
alaprajz
szerkezet / raszter
műszaki tartalom
feldolgozás
beadás

előkészítő tanulmány
előképek
helyszín elemzése
konceptióterv / beépítési terv /m1:500/

vázlatterv /m1:200/

beadás /m1:100/

PROGRAMOK

800 - 1000 m²

ipari + kereskedelmi funkciók

technológia

kereskedelem

iroda

szociális

üzemeltetés

1. **RAJZ- ÉS ANIMÁCIÓSFILM-STÚDIÓ**
2. **AUTÓGUMI- ÉS FUTÓMŰSZERELŐ MŰHELY ÉS RAKTÁRBÁZIS**
3. **VINOTÉKA ÉS BORRAKTÁR**
4. **DIVATSTÚDIÓ – MULTIFUNKCIÓS BEMUTATÓTEREM**
5. **GYÓGYSZER-NAGYKERESKEDELMI RAKTÁR ÉS CÉGKÖZPONT**
6. **HANG- ÉS VIDEOSTÚDIÓ (KÖNNYŰZENEI AUDIOVIZUÁLIS KÖZPONT)**
7. **MOSODA, RUHATISZTÍTÓ SZALON**
8. **NYOMDAÜZEM ÉS DESIGNSTÚDIÓ**
9. **RESTAURÁTORMŰHELY**

HELYSZÍN

Budapest
IX. kerület
rozsdáövezet

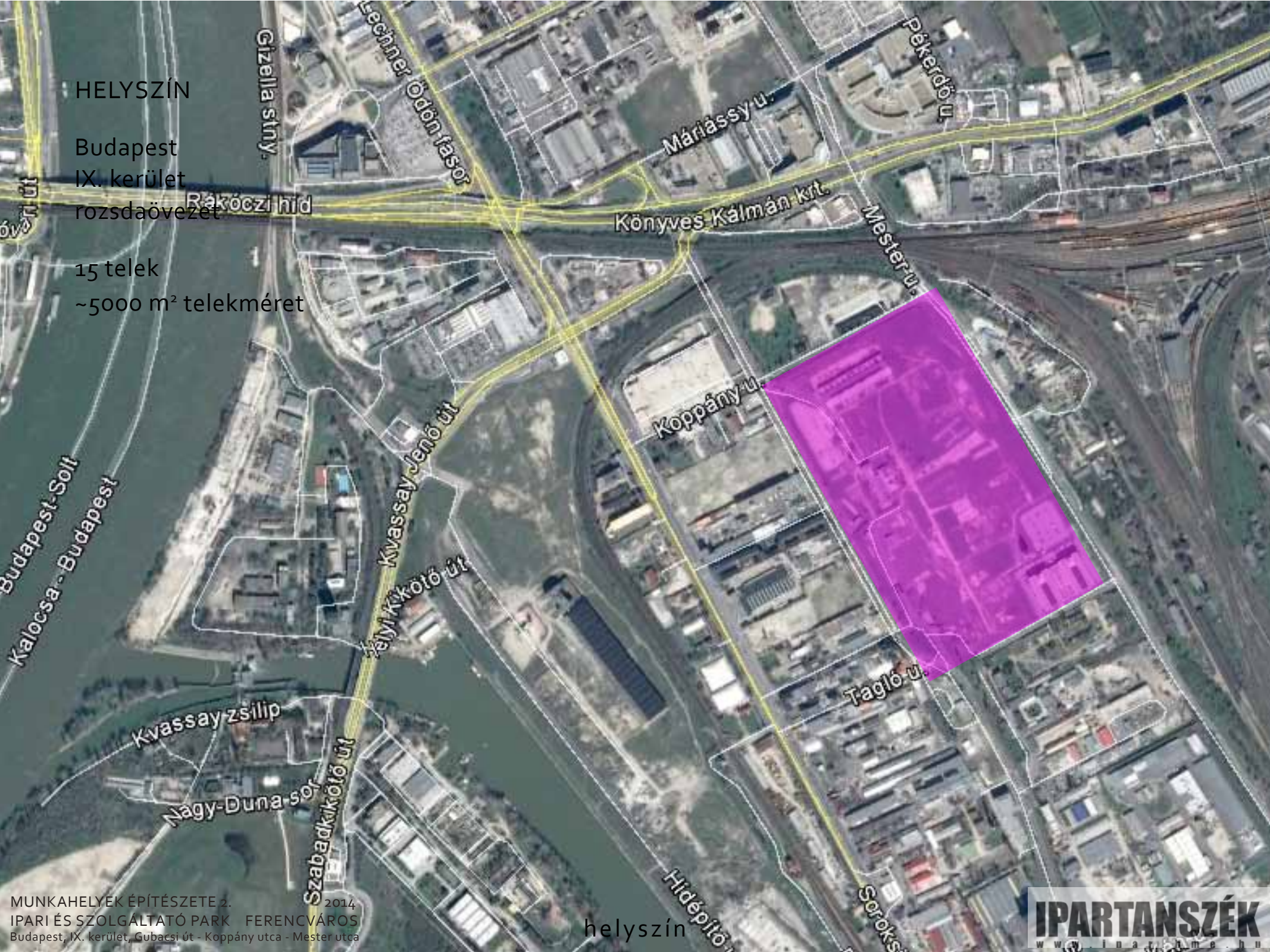
15 telek
~5000 m² telekméret

helyszín

HELYSZÍN

Budapest
IX. kerület
rozsdáövezet

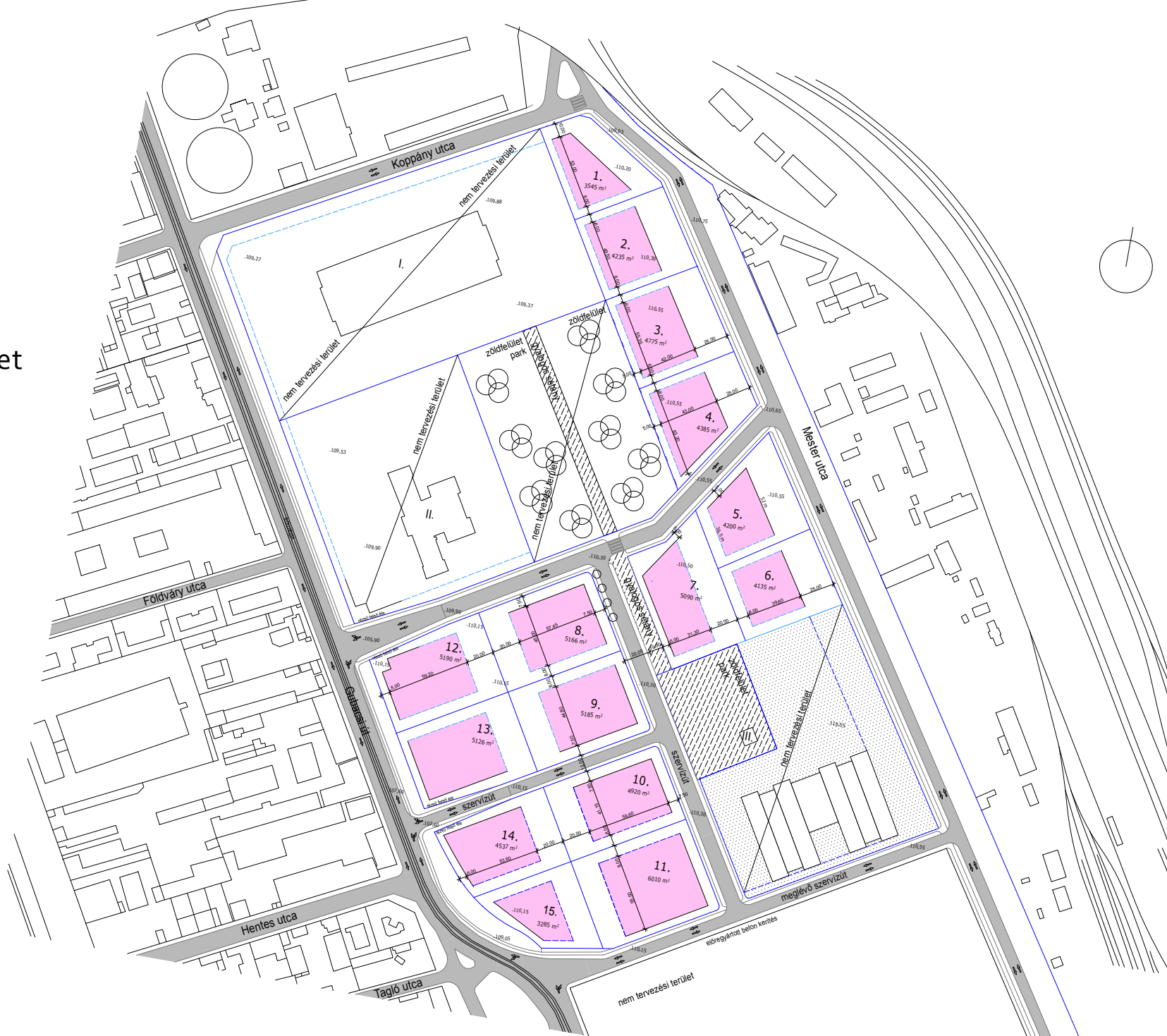
15 telek
~5000 m² telekméret



HELYSZÍN

Budapest
IX. kerület
rozsaövezet

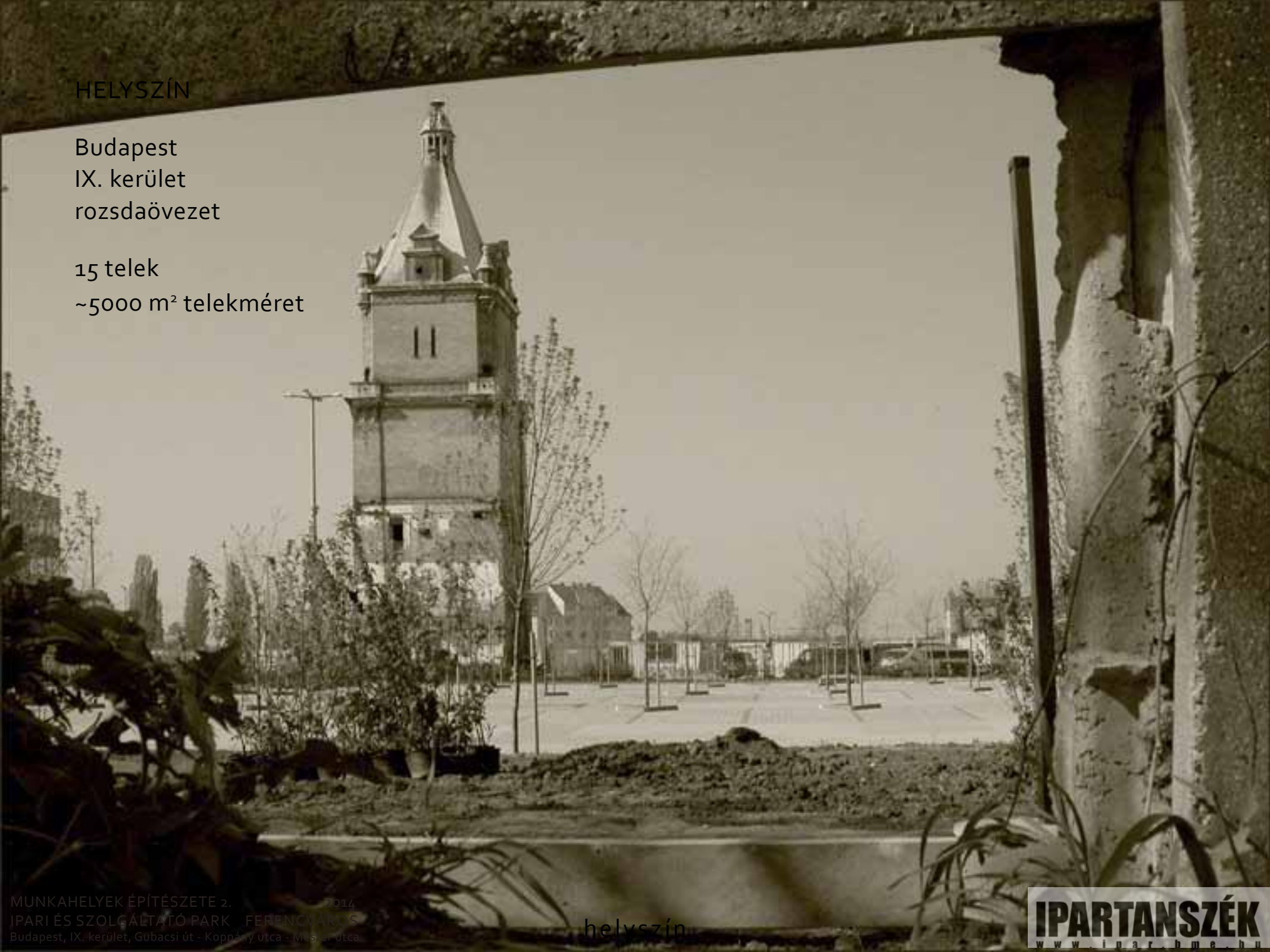
15 telek
~5000 m² telekméret



HELYSZÍN

Budapest
IX. kerület
rozsdáövezet

15 telek
~5000 m² telekméret



HELYSZÍN

Budapest
IX. kerület
rozsaövezet

15 telek
~5000 m² telekméret



HELYSZÍN

Budapest
IX. kerület
rozsdáövezet

15 telek
~5000 m² telekméret



HELYSZÍN

Budapest
IX. kerület
rozsdáövezet

15 telek
~5000 m² telekméret



helyszín

HELYSZÍN

Budapest
IX. kerület
rozsaövezet

15 telek
~5000 m² telekméret

HELYSZÍN

Budapest

IX. kerület

rózsdaövezet

15 telek

~5000 m² telekméret

HELYSZÍN

Budapest
IX. kerület
rozsaövezet

15 telek
~5000 m² telekméret

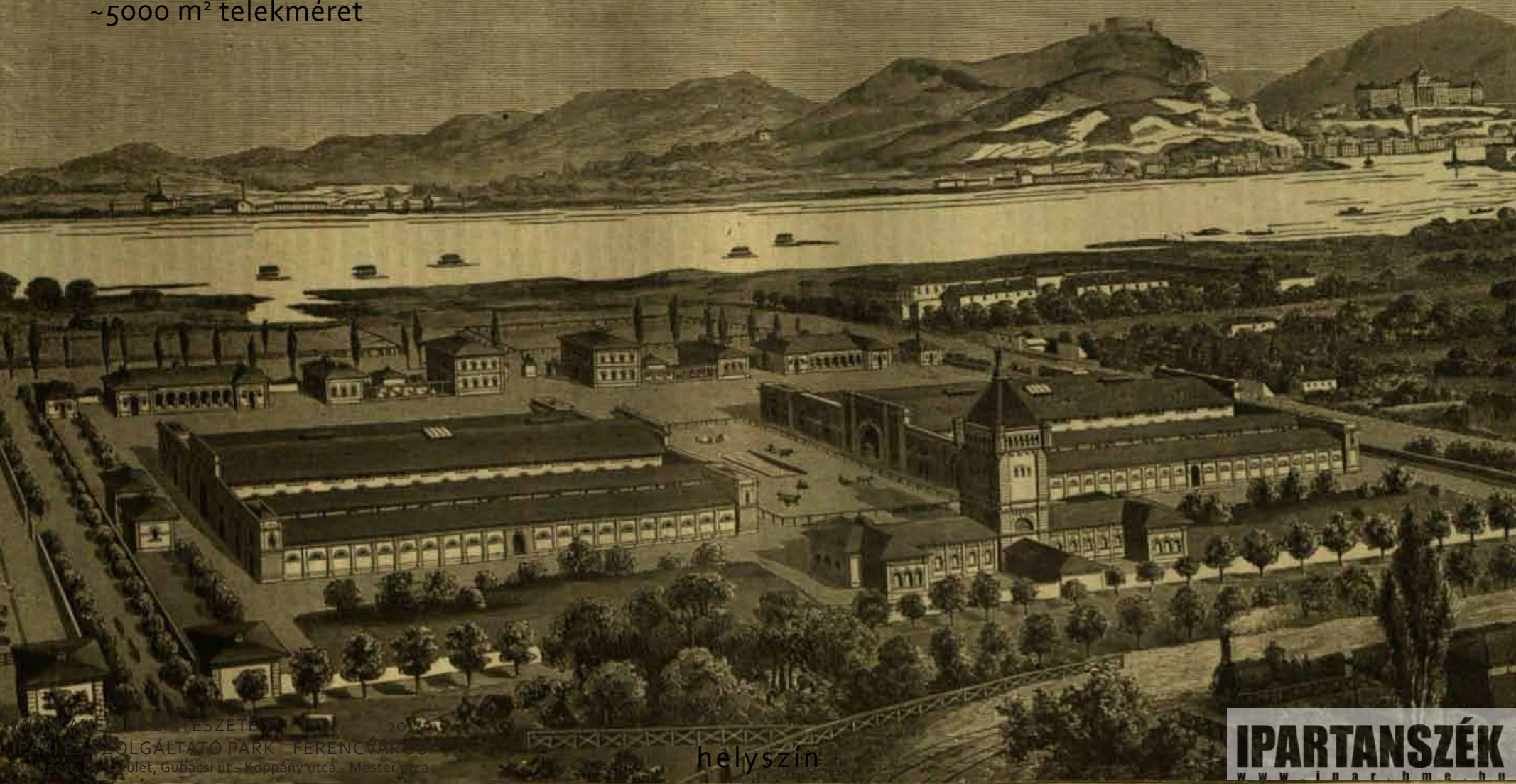


Photo by
sardiaz@amiric.hu

HELYSZÍN

Budapest
IX. kerület
rozsdáövezet

15 telek
~5000 m² telekméret



TANULMÁNY

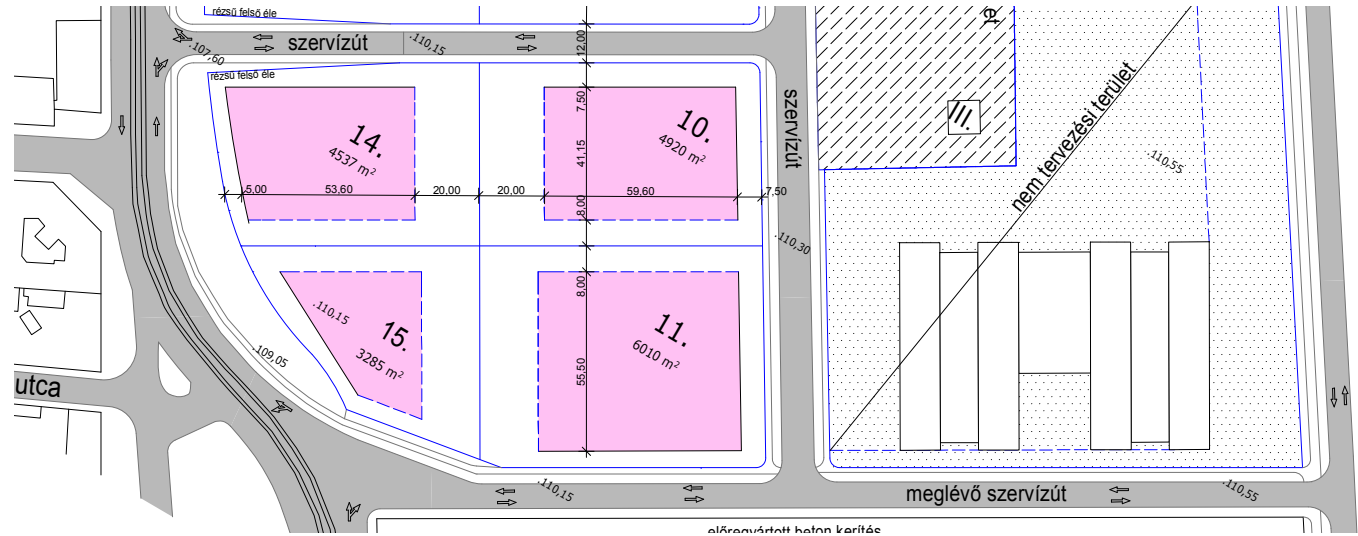
beépítés
funkcióséma
előképek
épületlátogatás

inspiráció
vízió
anyagok
szerkezetek
terek

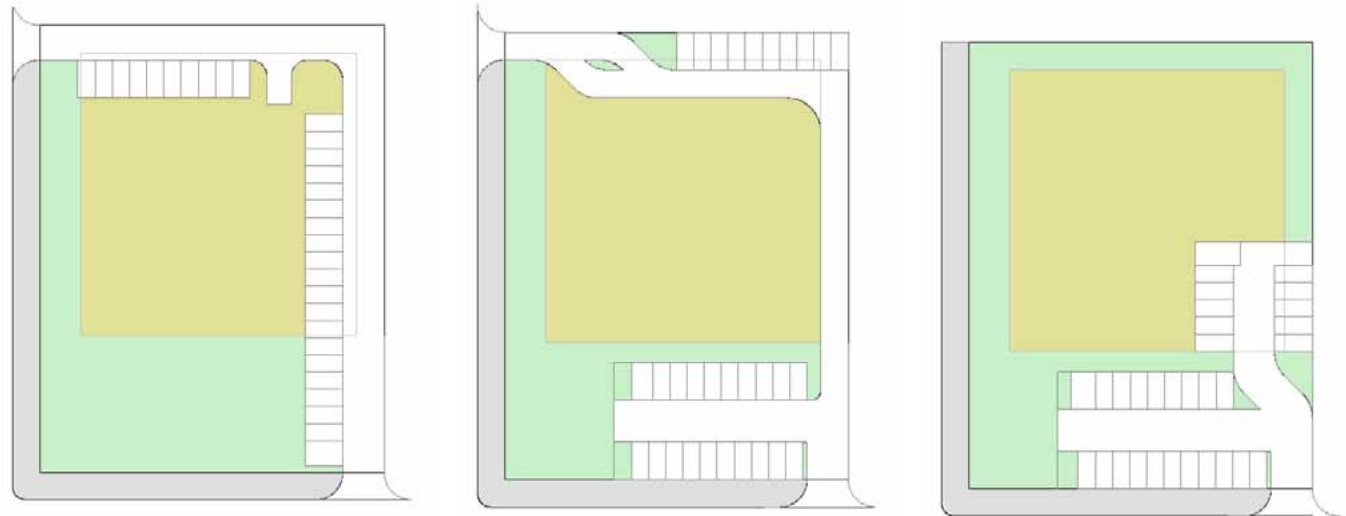


BEÉPÍTÉS

- telek szabályozás
- építési hely
- parkolás
- feltöltő udvar
- bővítési lehetőség
- kert
- megközelítés
- közúti kapcsolatok



illesztés ???

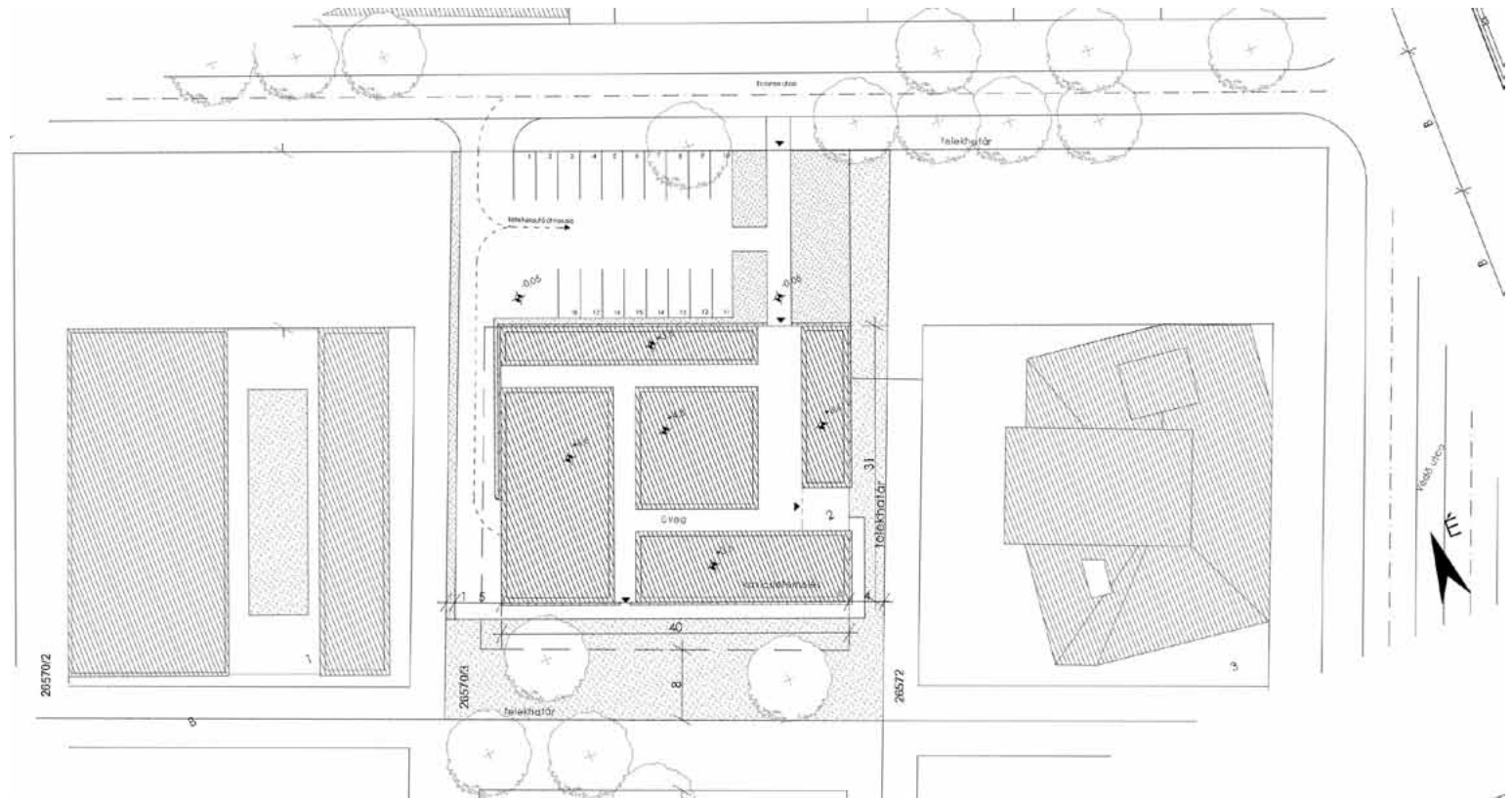


beépítés

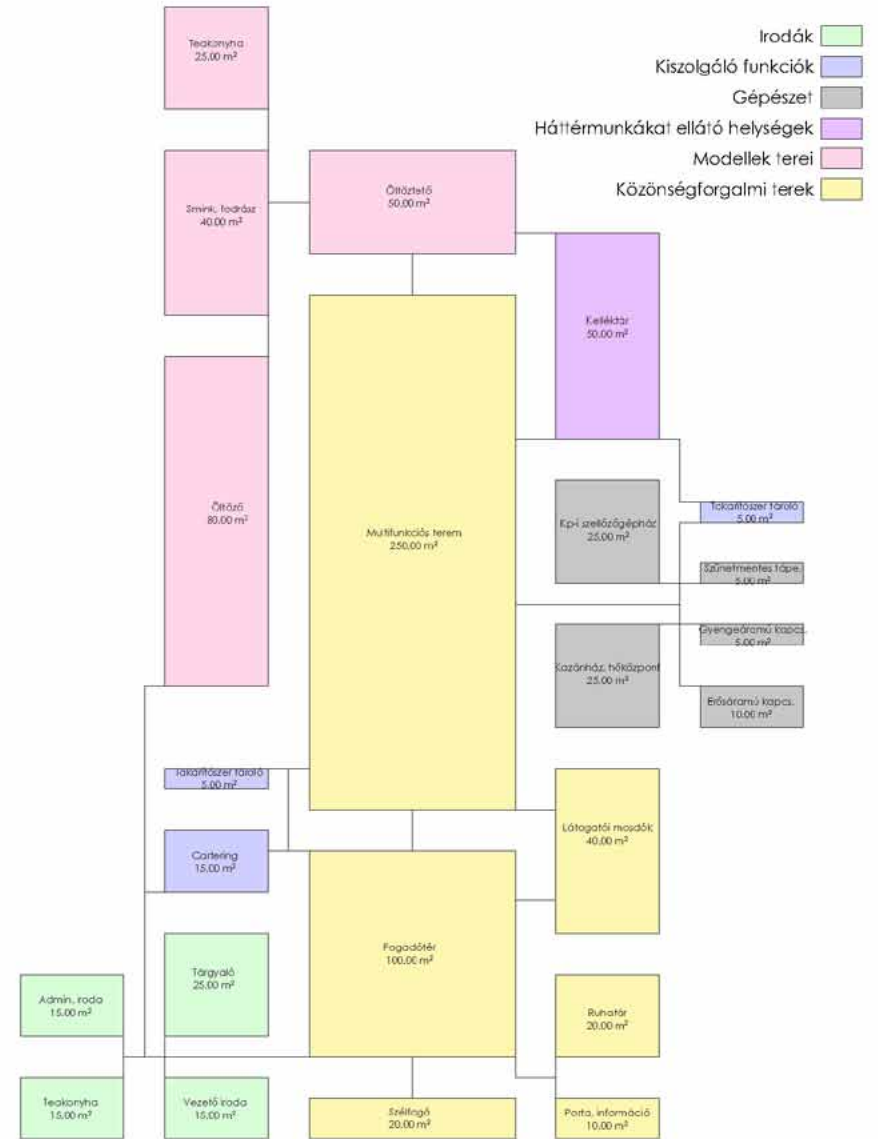
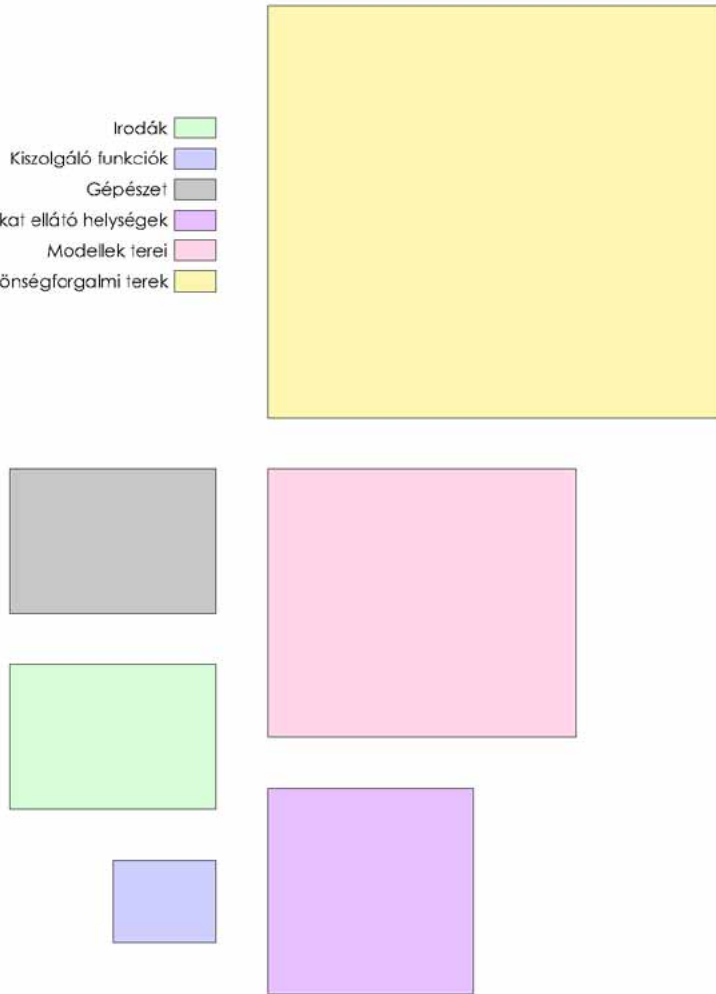
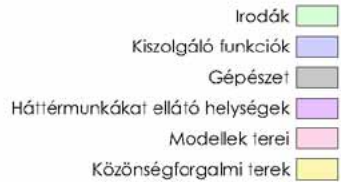
BEÉPÍTÉS

telek
szabályozás
építési hely
parkolás
feltöltő udvar
bővítési lehetőség
kert
megközelítés
közúti kapcsolatok

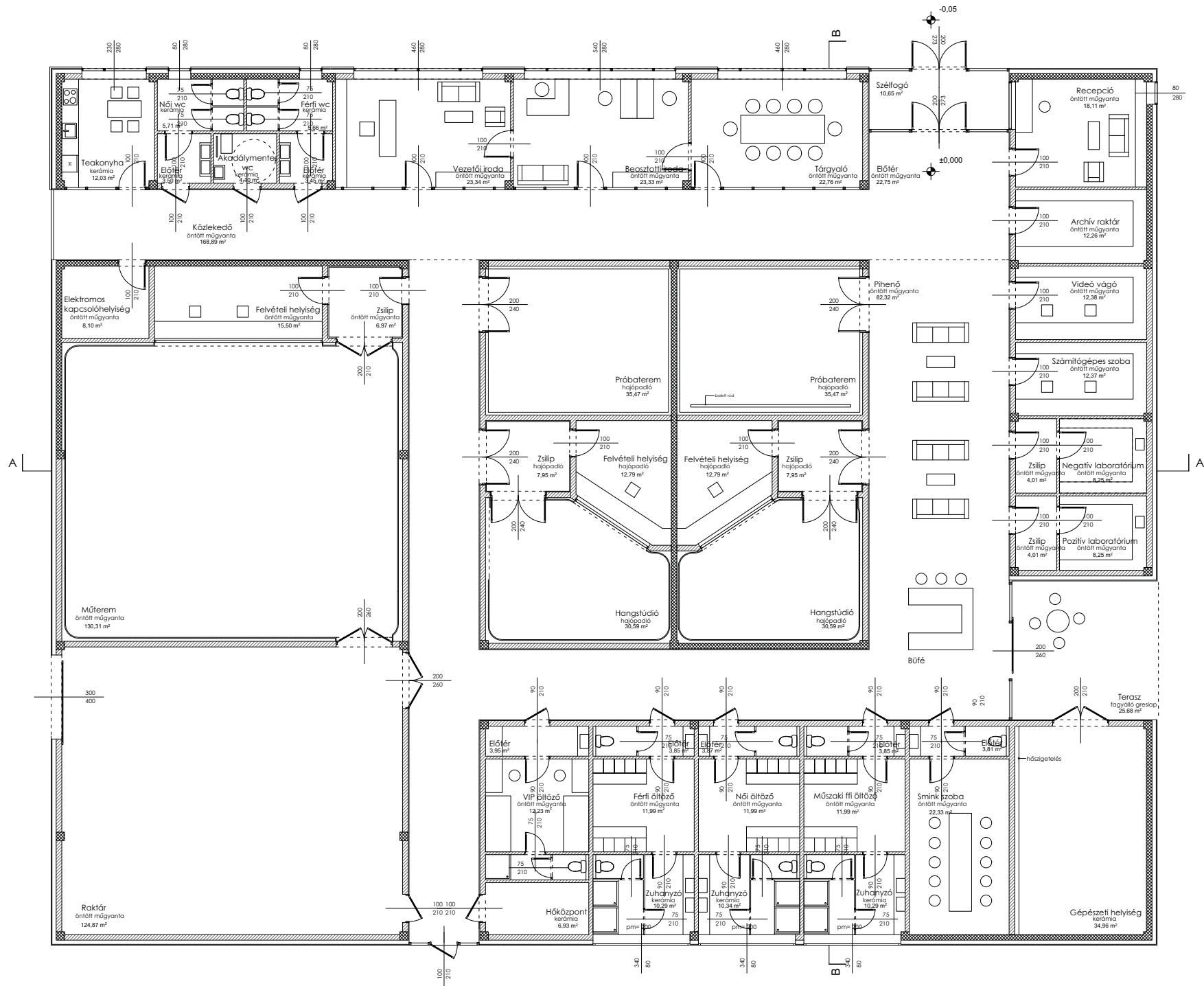
illeszedés ???



FUNKCIÓSÉMA



ALAPRAJZ



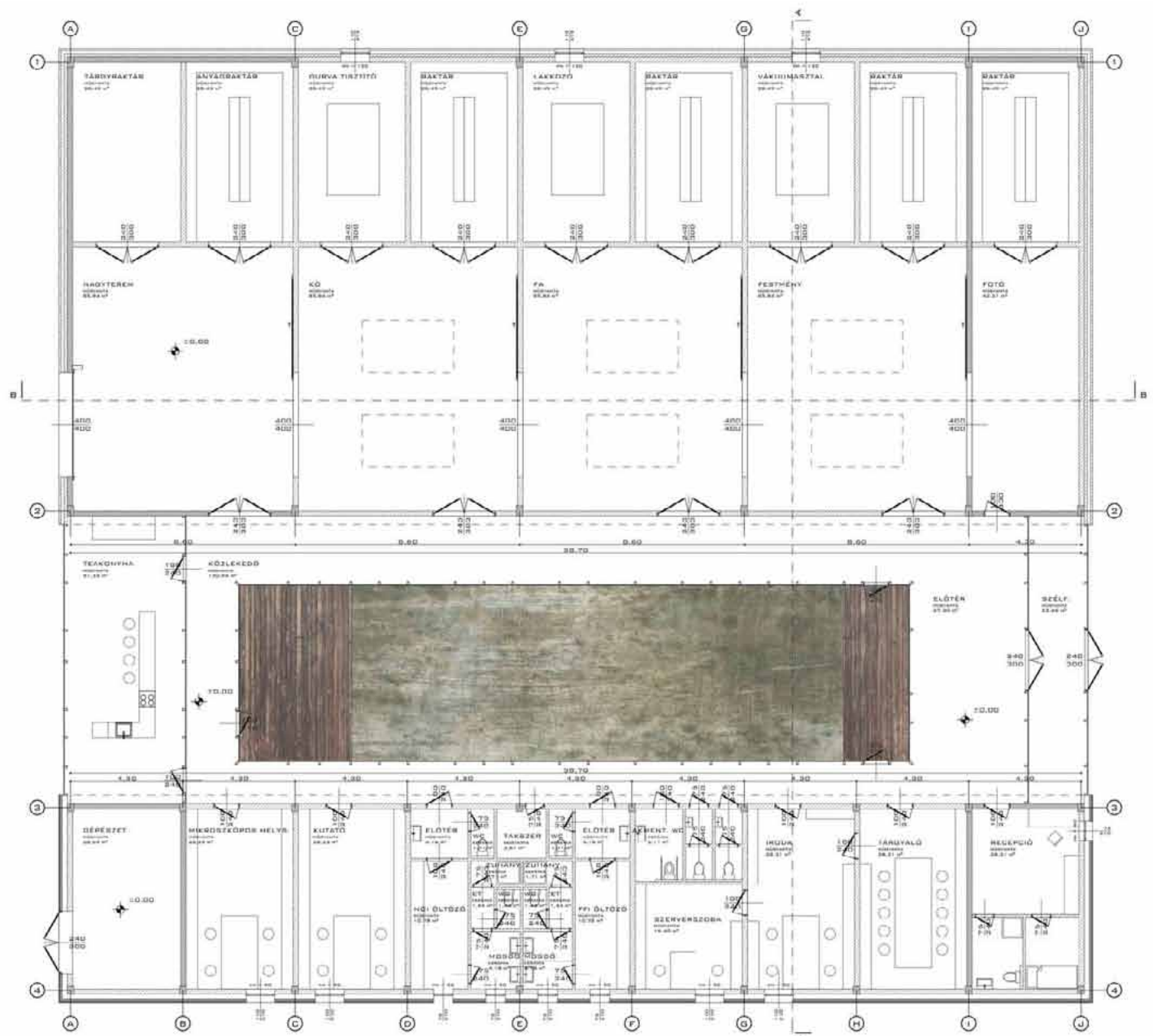
SZERKEZET

raszter

acél / fa / vasbeton

monolit / előregyártott
felülvilágító

axonometria



SZERKEZET

raszter

acél / fa / vasbeton

monolit / előregyártott

felülvilágító

axonometria



SZERKEZET

raszter
acél / fa / vasbeton
monolit / előregyártott
felülvilágító

axonometria



SZERKEZET

raszter
acél / fa / vasbeton
monolit / előregyártott
felülvilágító

axonometria



SZERKEZET

raszter
acél / fa / vasbeton
monolit / előregyártott
felülvilágító

axonometria



SZERKEZET

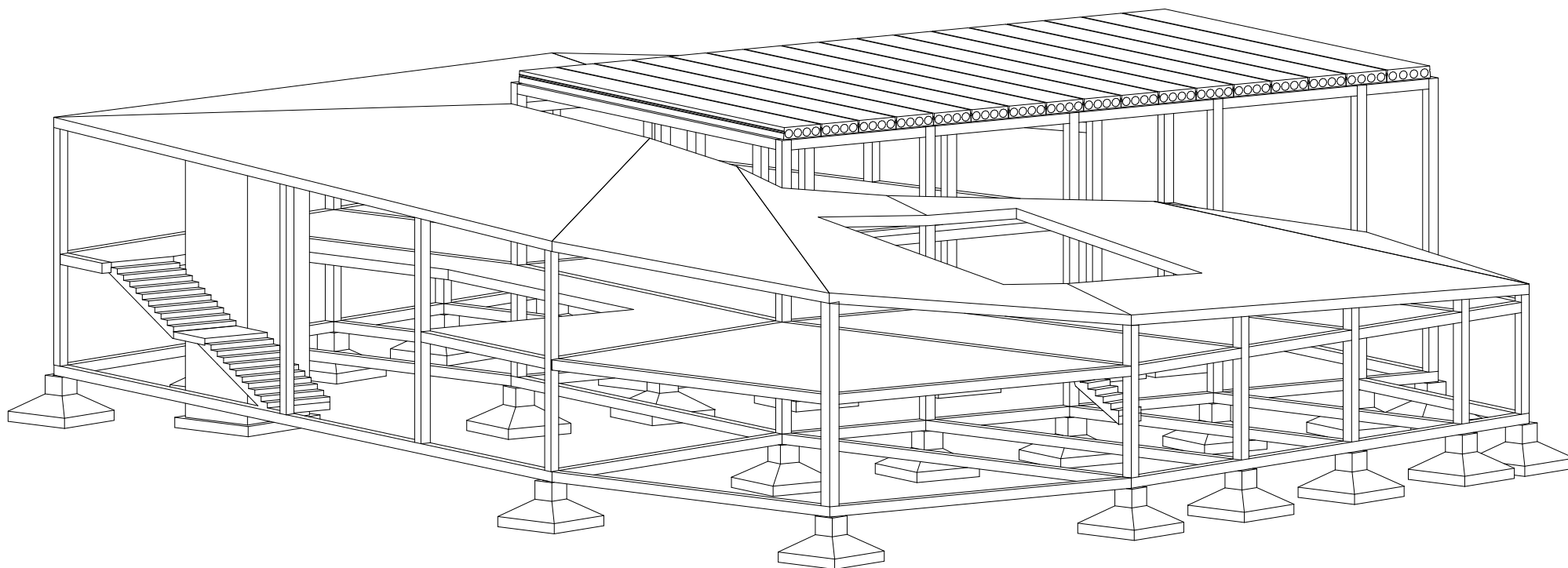
raszter

acél / fa / vasbeton

monolit / előregyártott

felülvilágító

axonometria



HOMLOKZATKÉPZÉS

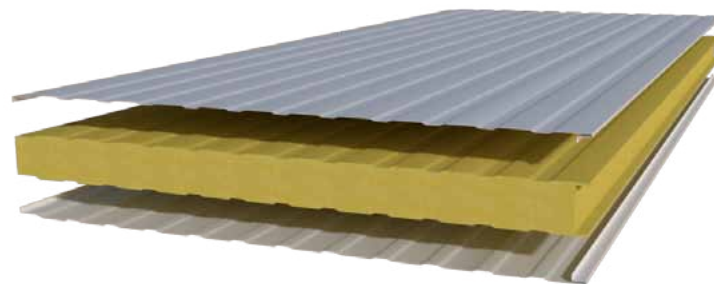
anyag
szerkezet
hátszerkezet
rétegrend
hőszigetelt vagy nem
felület
szín

üvegszerkezetek
felülvilágító



HOMLOKZATKÉPZÉS

anyag
szerkezet
hátszerkezet
rétegrend
hőszigetelt vagy nem

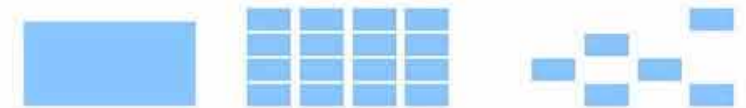
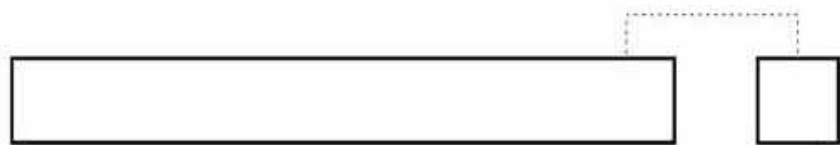
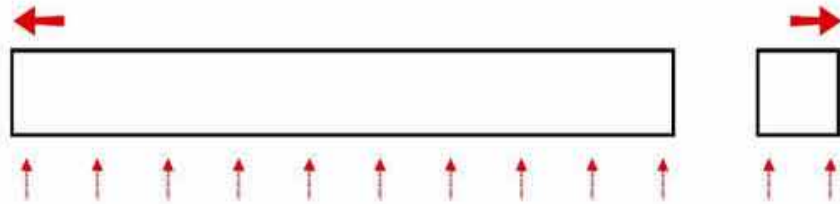


HOMLOKZATKÉPZÉS



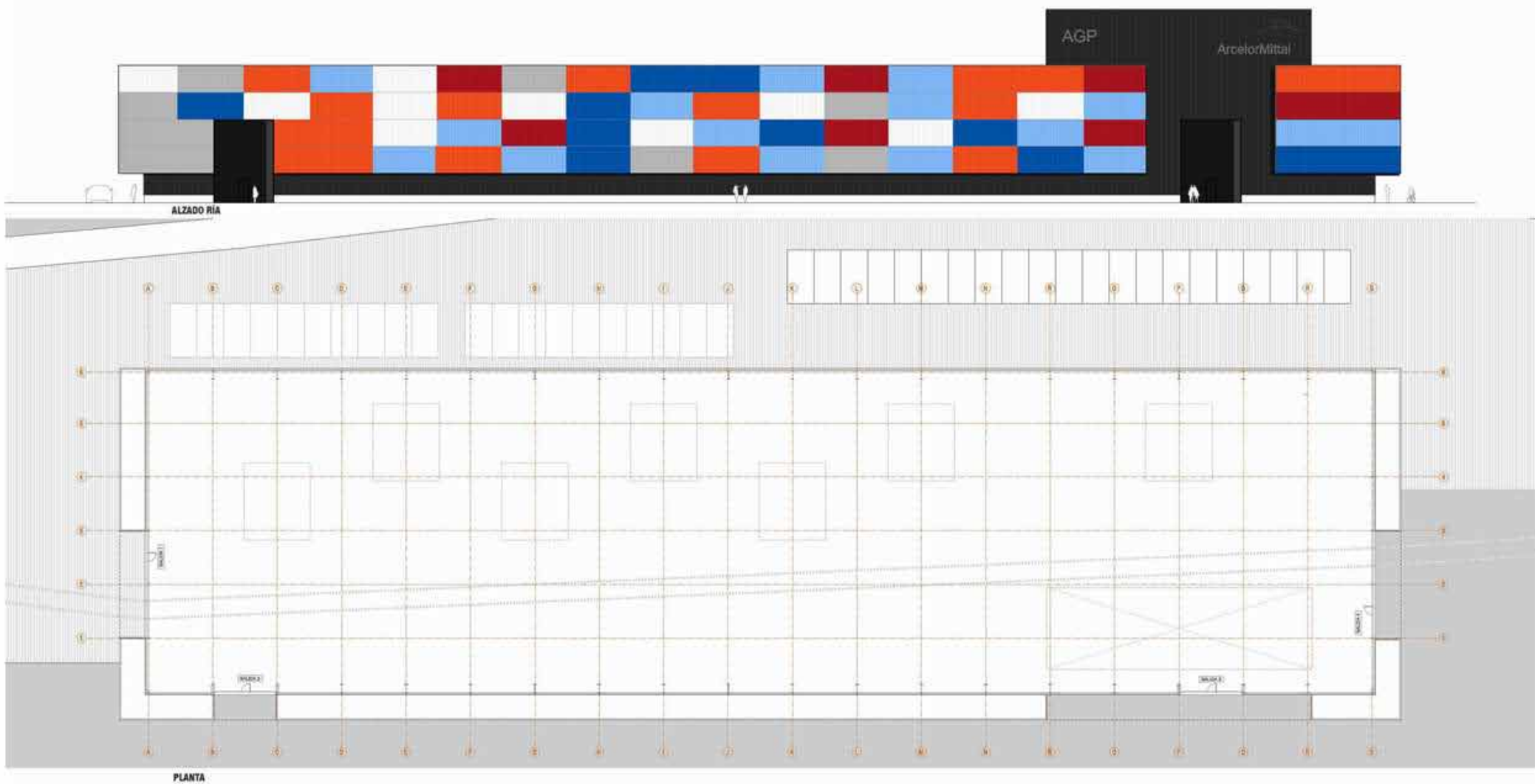
<http://www.archdaily.com/209911/docks-in-aviles-port-baragano/>

HOMLOKZATKÉPZÉS



<http://www.archdaily.com/209911/docks-in-aviles-port-baragano/>

HOMLOKZATKÉPZÉS



<http://www.archdaily.com/209911/docks-in-aviles-port-baragano/>

GRAFIKA

feldolgozás /kézi vs. számítógépes/

igényes grafika

műszaki tartalom

rétegrendek

anyagjelölés

kózázás

feliratok

egységes lapméret

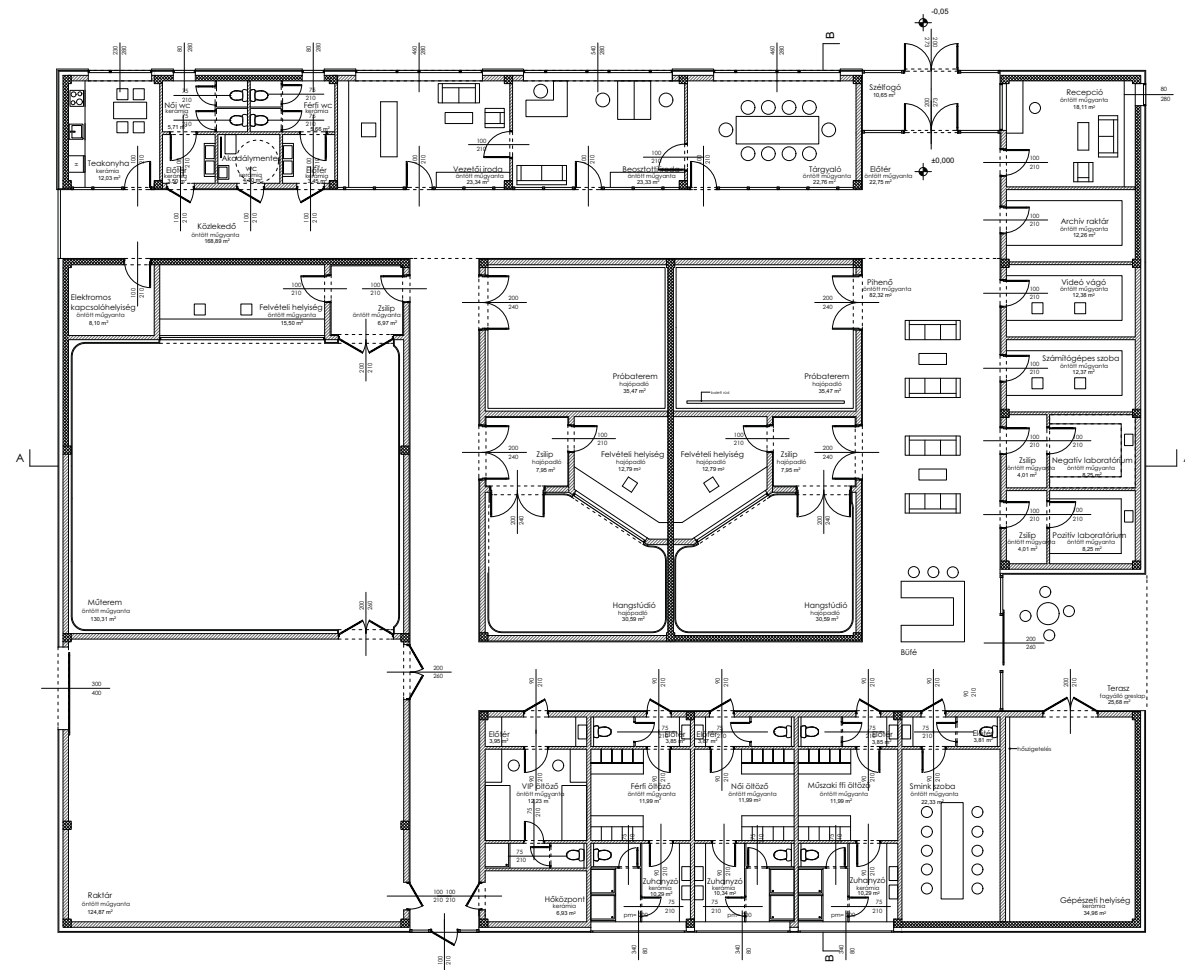
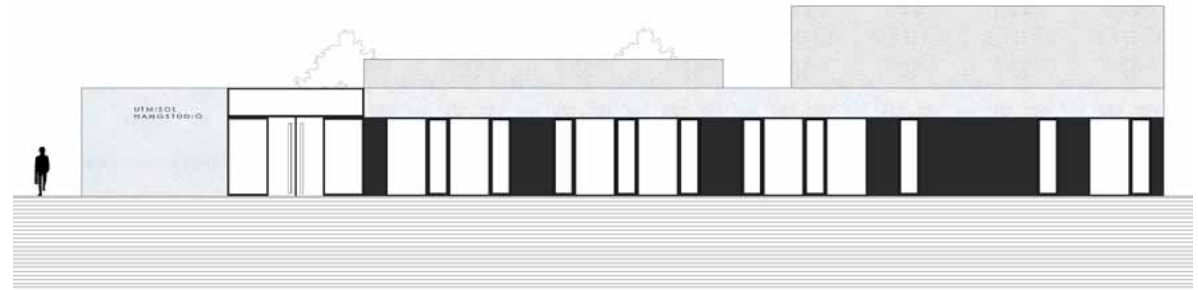
mappa

m1:100 szintű részletezettség

makett

munkamakett

végleges makett (m1:333 / m1:200)



ÉPÍTÉSZE



<http://epiteszforum.hu/nagyvonalu-funkcionalizmus>

ÉPÍTÉS ZET



<http://epiteszforum.hu/nagyvonalu-funkcionalizmus>

ÉPÍTÉSZE



<http://epiteszforum.hu/nagyvonalu-funkcionalizmus>

ÉPÍTÉS ZET

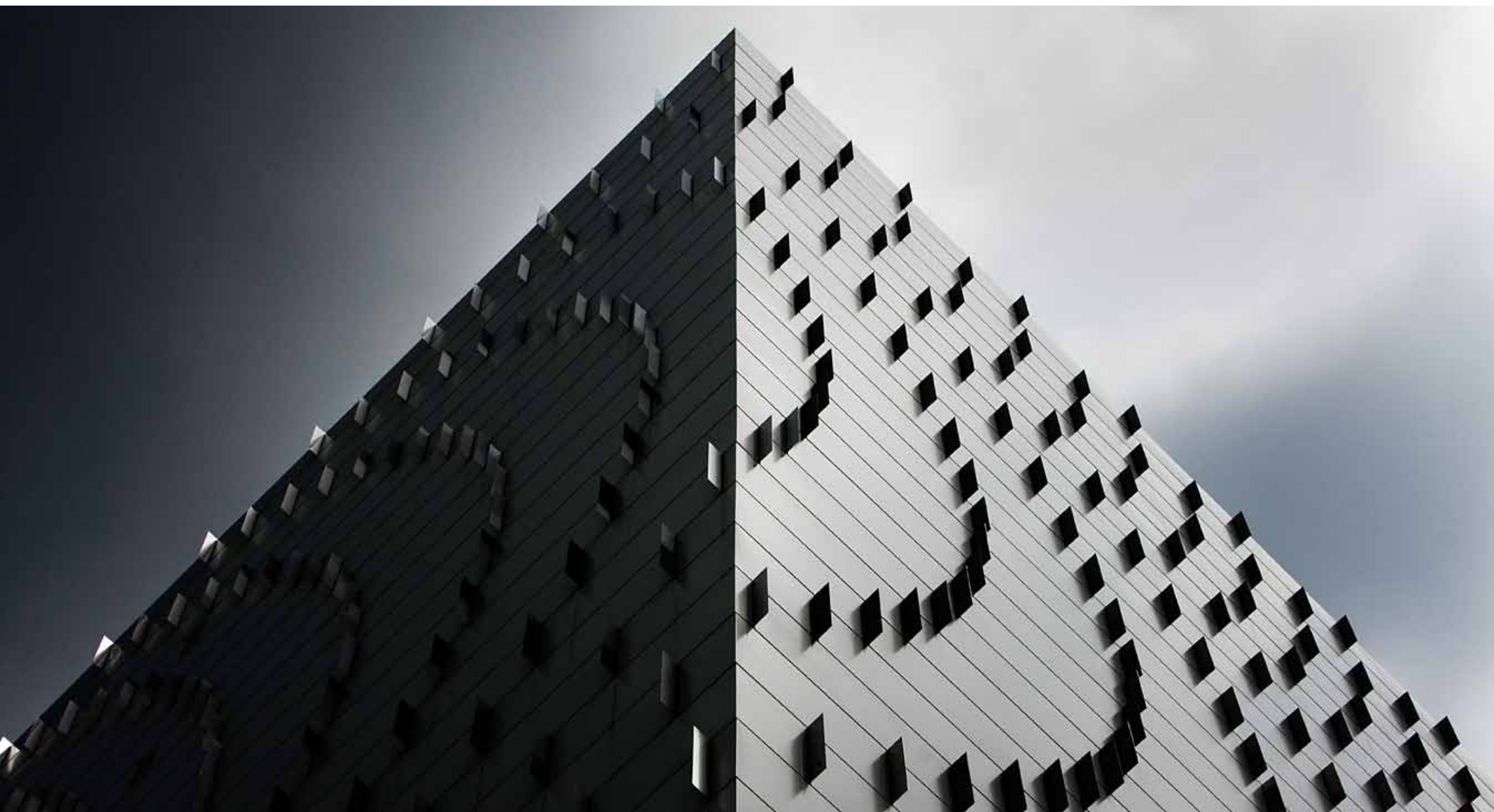


<http://epiteszforum.hu/nagyvonalu-funkcionalizmus>

ÉPÍTÉSZE

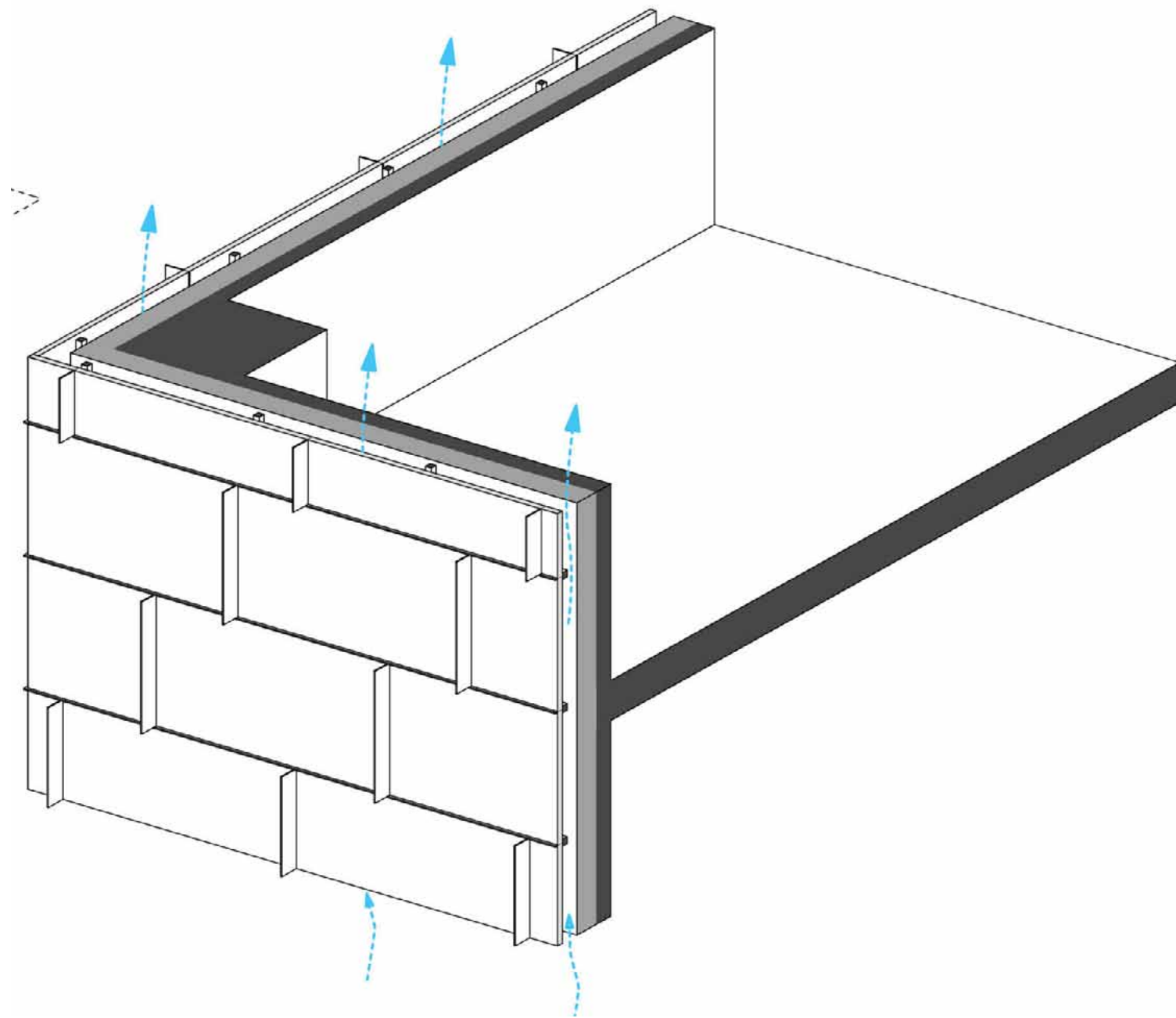


<http://epiteszforum.hu/a-richter-gedeon-raktaranak-uj-homlokzata>



<http://epiteszforum.hu/a-richter-gedeon-raktaranak-uj-homlokzata>

ÉPÍTÉSZE



<http://epiteszforum.hu/a-richter-gedeon-raktaranak-uj-homlokzata>

ÉPÍTÉSZE



<http://www.archdaily.com/61530/production-hall-hettingen-barkow-leibinger-frank-barkow-leibinger>

ÉPÍTÉSZET



<http://www.archdaily.com/461530/production-hall-hettingen-barkow-leibinger-frank-barkow-regine-leibinger/>

MUNKAHÉLYEK ÉPÍTÉSZETE a
IPARI ÉS SZOLGÁLTATÓ PARK - FERENCVÁROS
Budapest IX. kerület, Gubacsi út - Koppány utca - Mészter utca

építészet

IPARTANSZÉK
www.ipar.bme.hu



<http://www.archdaily.com/461530/production-hall-hettingen-barkow-leibinger-frank-barkow-regine-leibinger/>

ÉPÍTÉSZE



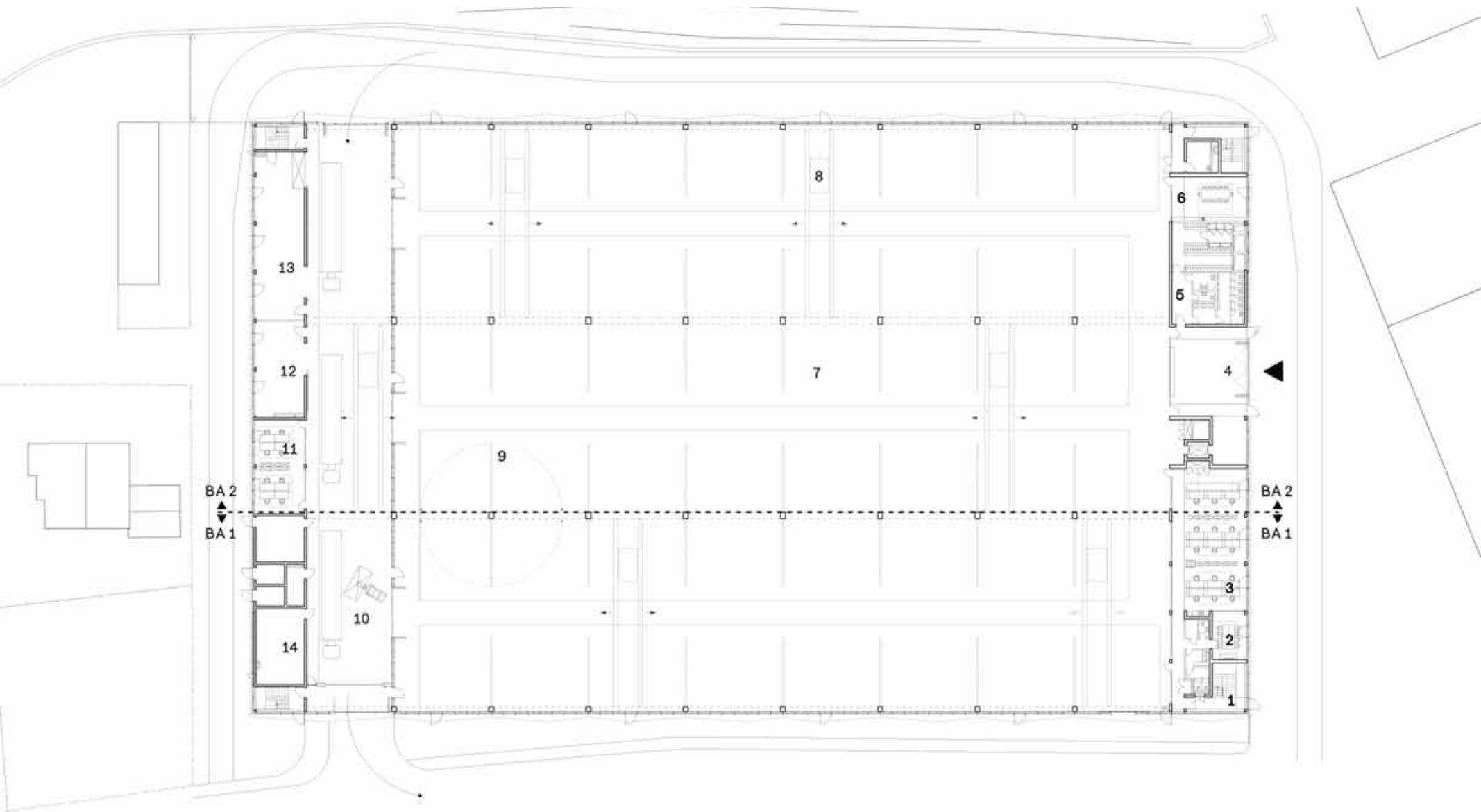
<http://www.archdaily.com/461530/production-hall-hettingen-barkow-leibinger-frank-barkow-regine-leibinger/>

ÉPÍTÉS ZET



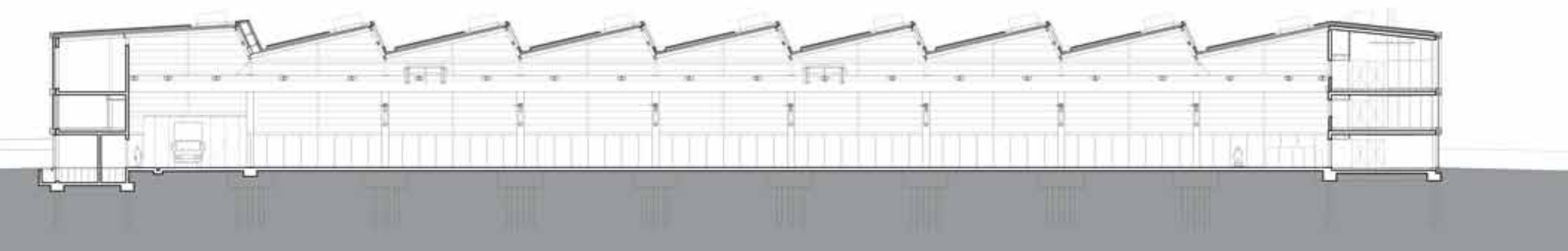
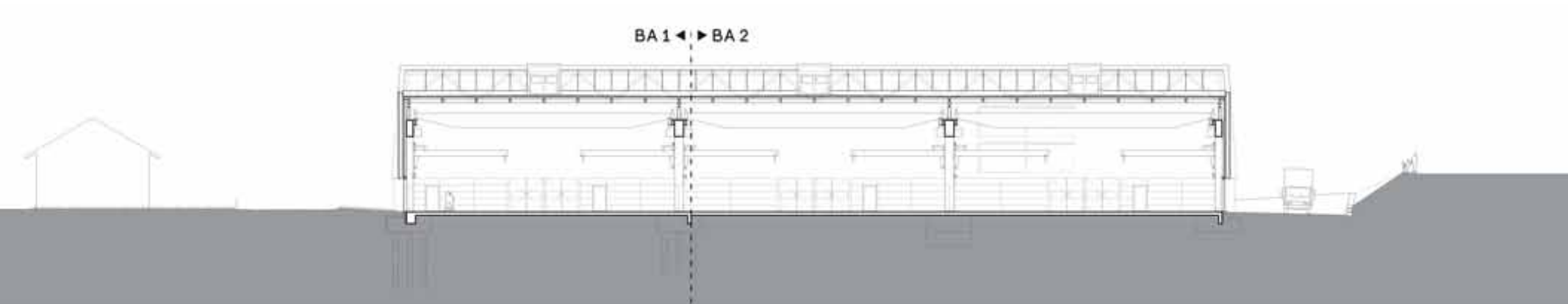
<http://www.archdaily.com/461530/production-hall-hettingen-barkow-leibinger-frank-barkow-regine-leibinger/>

ÉPÍTÉSZE



<http://www.archdaily.com/461530/production-hall-hettingen-barkow-leibinger-frank-barkow-regine-leibinger/>

ÉPÍTÉSZE



<http://www.archdaily.com/461530/production-hall-hettingen-barkow-leibinger-frank-barkow-regine-leibinger/>

ÉPÍTÉSZE



<http://www.dezeen.com/2013/10/04/switchgear-power-station-design-by-c-f-moller/>

ÉPÍTÉSZE



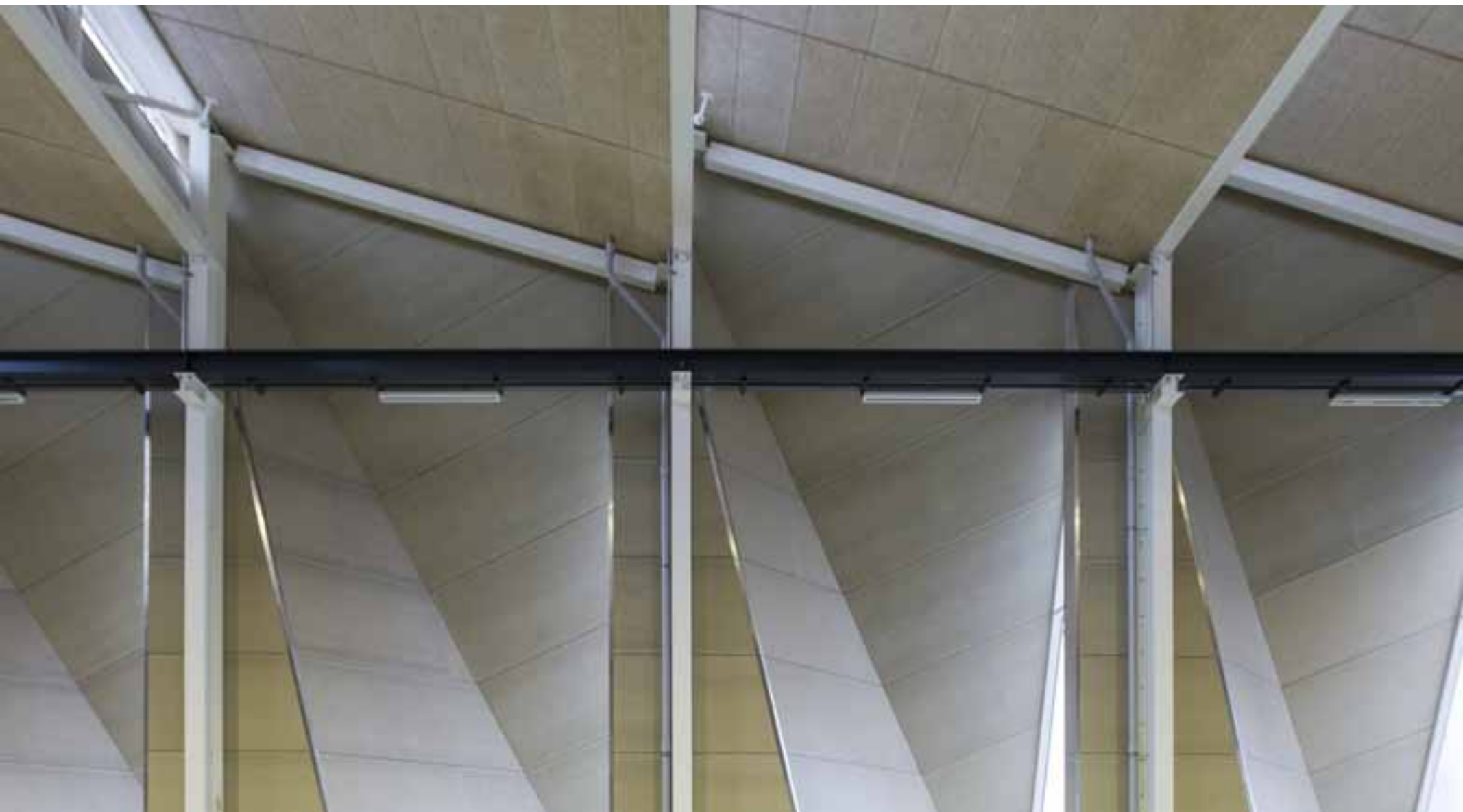
<http://www.dezeen.com/2013/10/04/switchgear-power-station-design-by-c-f-moller/>

ÉPÍTÉS ZET



<http://www.dezeen.com/2013/10/04/switchgear-power-station-design-by-c-f-moller/>

ÉPÍTÉSZE



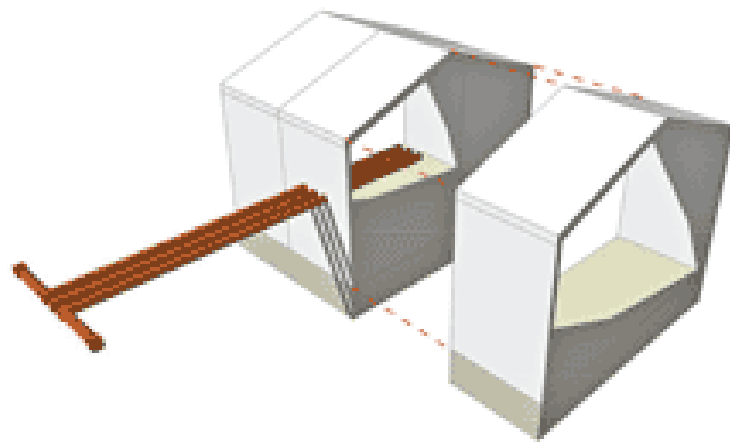
<http://www.dezeen.com/2013/10/04/switchgear-power-station-design-by-c-f-moller/>

ÉPÍTÉSZE

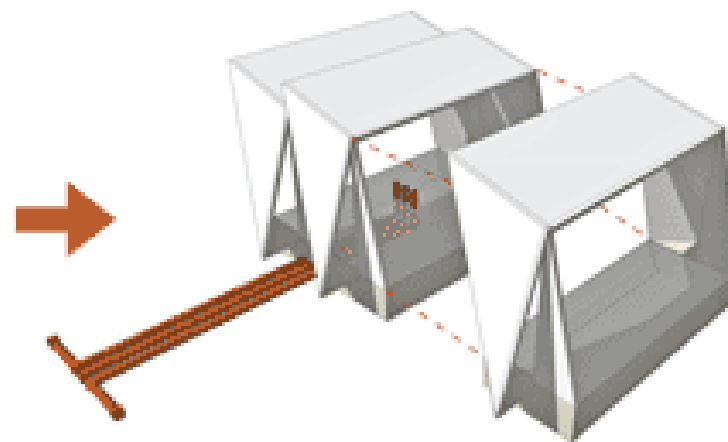


<http://www.dezeen.com/2013/10/04/switchgear-power-station-design-by-c-f-moller/>

ÉPÍTÉSZE



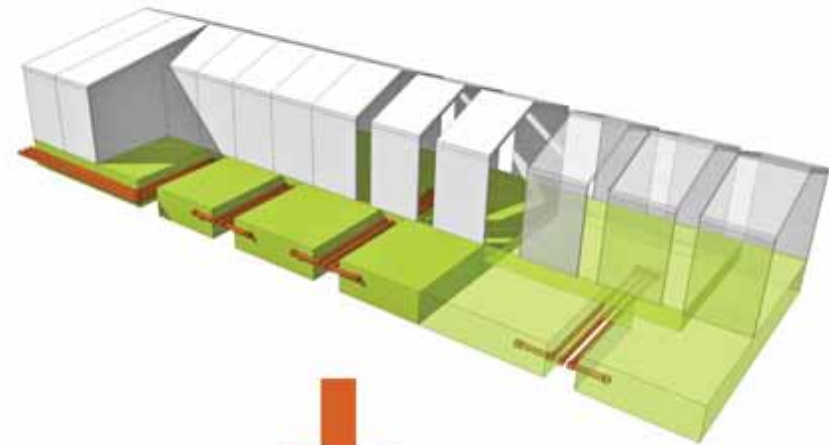
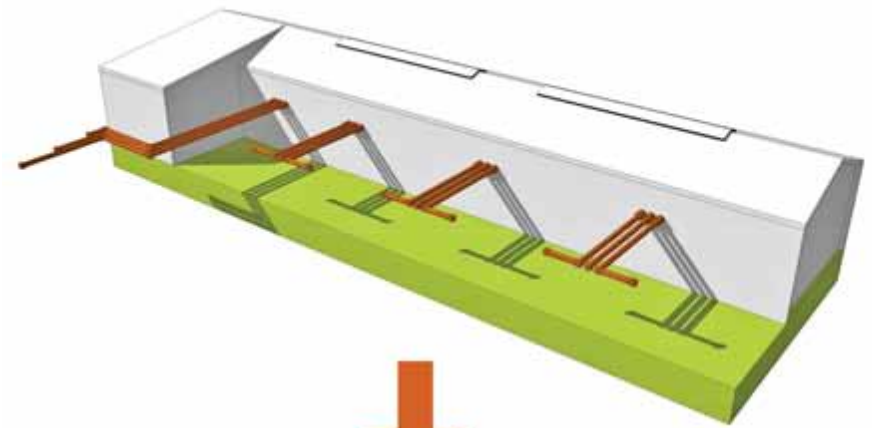
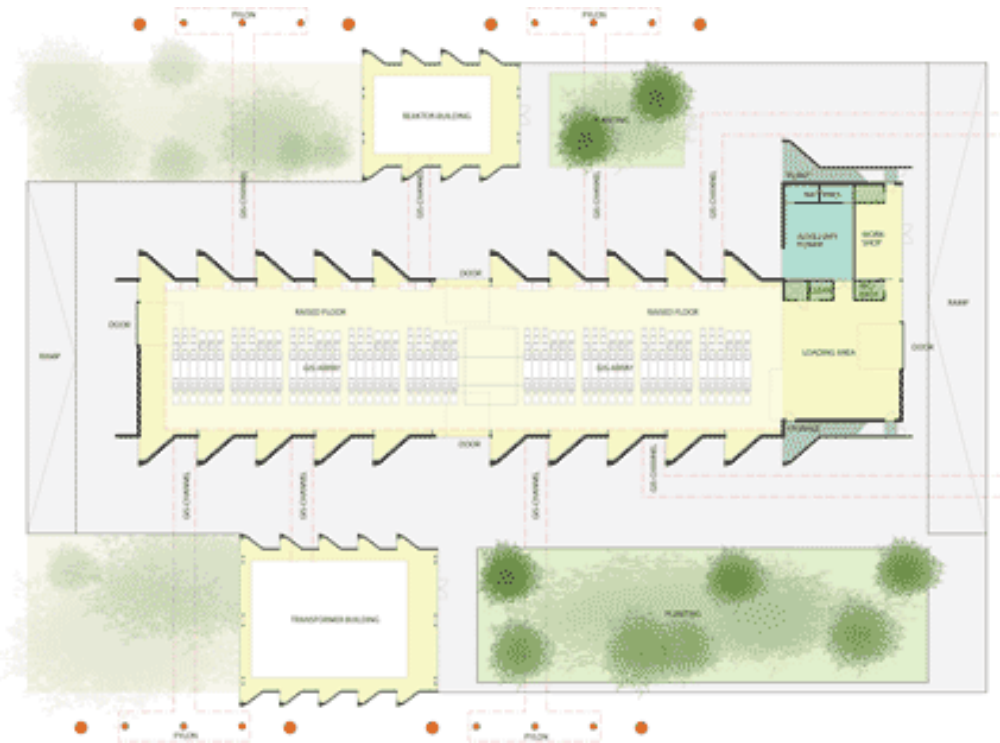
STANDARD INDUSTRIAL BAY



FLEXIBLE MODULAR SHELLS

<http://www.dezeen.com/2013/10/04/switchgear-power-station-design-by-c-f-moller/>

ÉPÍTÉSZE



<http://www.dezeen.com/2013/10/04/switchgear-power-station-design-by-c-f-moller/>

ÉPÍTÉSZE



<http://www.dezeen.com/2013/10/04/switchgear-power-station-design-by-c-f-moller/>

ÉPÍTÉSZE



<http://www.archdaily.com/137733/wildspace-alison-brooks-architects/>

ÉPÍTÉS ZET



<http://www.archdaily.com/137733/wildspace-alison-brooks-architects/>

ÉPÍTÉS ZET



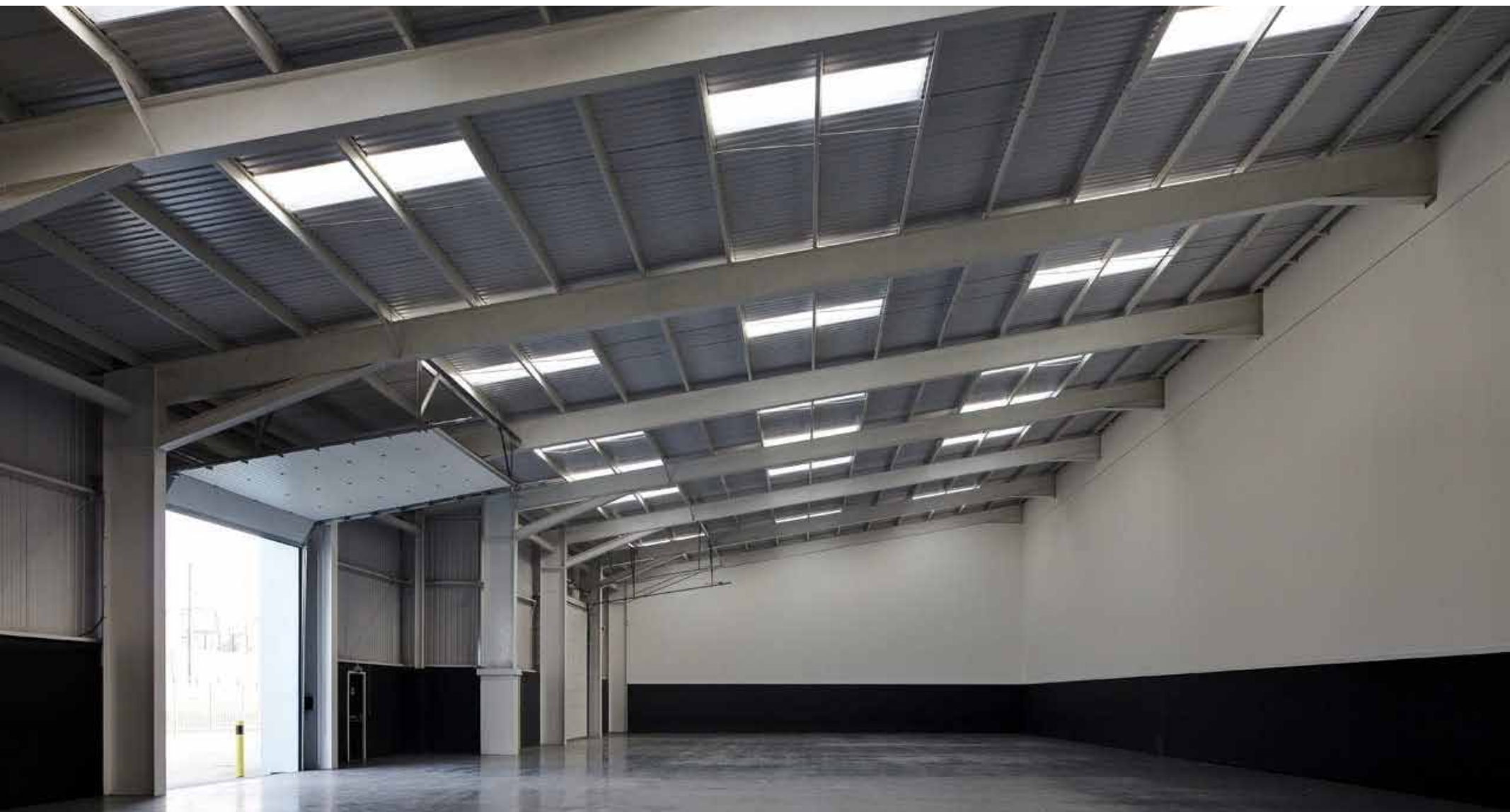
<http://www.archdaily.com/137733/wildspace-alison-brooks-architects/>

ÉPÍTÉSZE



<http://www.archdaily.com/137733/wildspace-alison-brooks-architects/>

ÉPÍTÉSZE



<http://www.archdaily.com/137733/wildspace-alison-brooks-architects/>

MUNKAHELYEK ÉPÍTÉSZE 2. 2014
IPARI ÉS SZOLGÁLTATÓ PARK FERENCVÁROS
Budapest, IX. kerület, Gubacsi út - Koppány utca - Mester utca

építészet

IPARTANSZÉK
www.inar.bme.hu

ÉPÍTÉSZE



<http://www.archdaily.com/137733/wildspace-alison-brooks-architects/>

ÉPÍTÉSZE



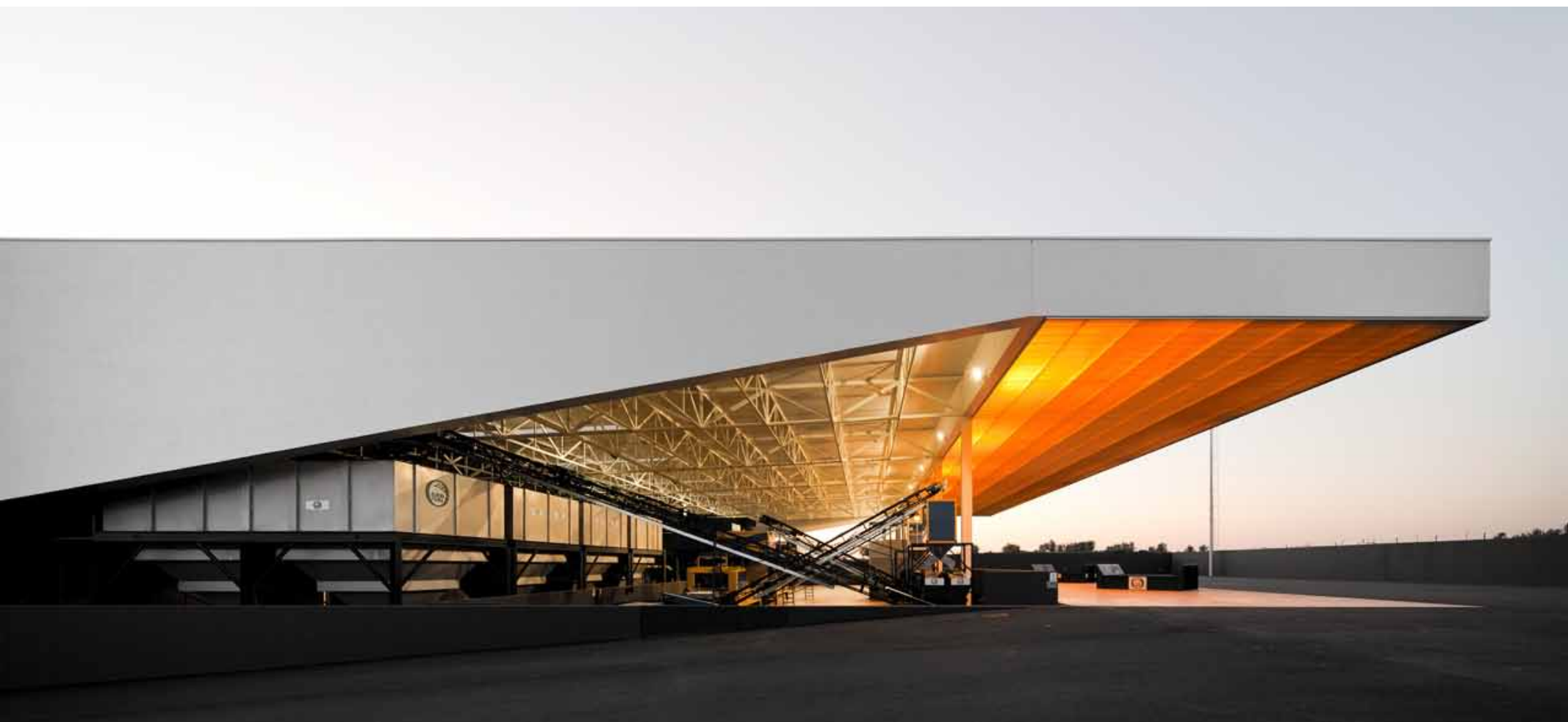
<http://www.archdaily.com/186419/marmelo-mill-ricardo-bak-gordon/282-2/>

MUNKAHELYEK ÉPÍTÉSZE 2. 2014
IPARI ÉS SZOLGÁLTATÓ PARK FERENCVÁROS
Budapest, IX. kerület, Gubacsi út - Koppány utca - Mester utca

építészet

IPARTANSZÉK
www.inar.hu

ÉPÍTÉSZE



<http://www.archdaily.com/186419/marmelo-mill-ricardo-bak-gordon/282-2/>

ÉPÍTÉS ZET

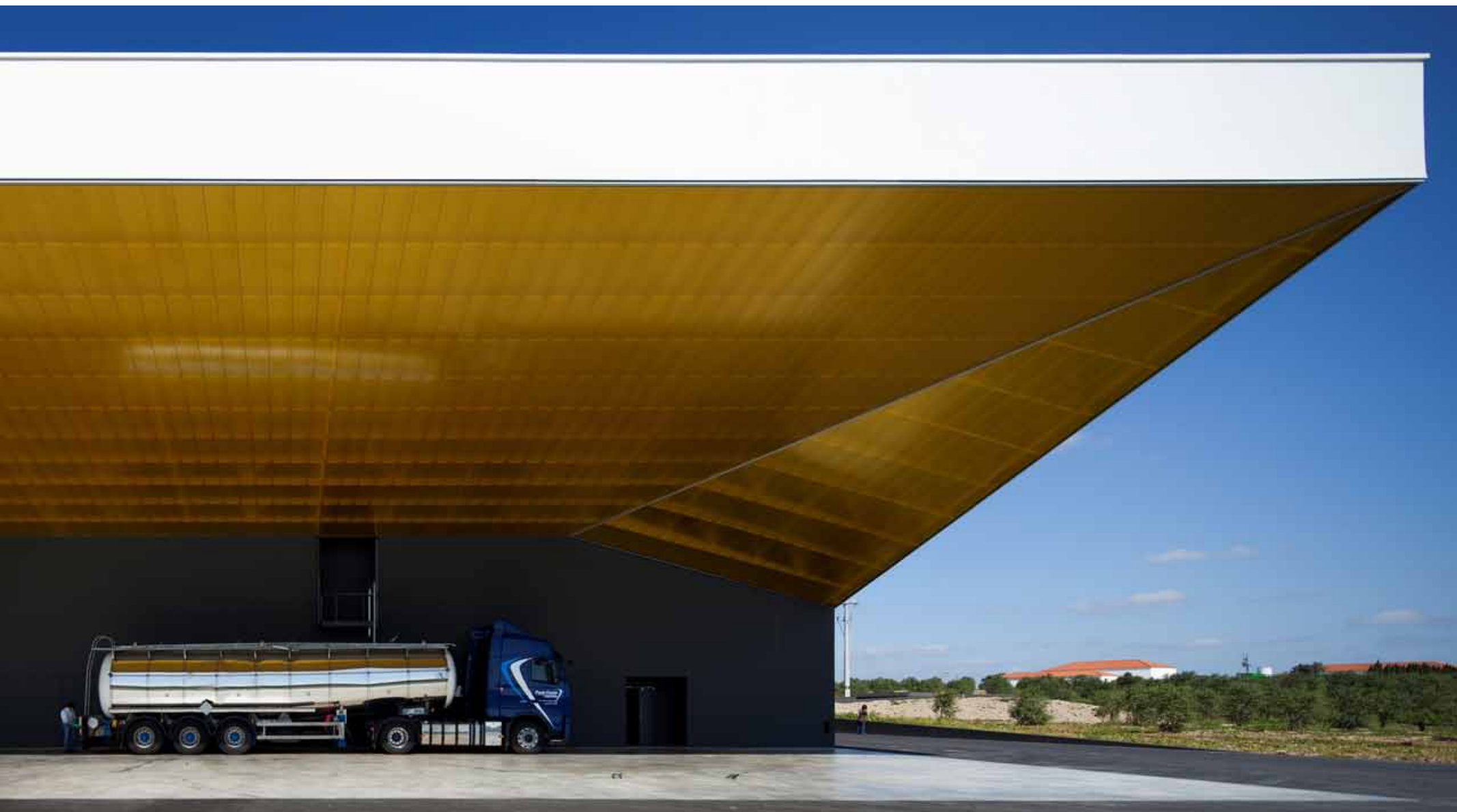


<http://www.archdaily.com/286409/marmelo-mill-ricardo-bak-gordon/282-2/>

építészet

IPARTANSZÉK
www.ipartanszek.hu

ÉPÍTÉSZE



<http://www.archdaily.com/186419/marmelo-mill-ricardo-bak-gordon/282-2/>

ÉPÍTÉSZET



<http://www.archdaily.com/186419/marmelo-mill-ricardo-kalc-gordon/282-2/>

ÉPÍTÉSZE



<http://www.archdaily.com/436788/metalsa-brooks-scarpa-architects/>

MUNKAHELYEK ÉPÍTÉSZE 2. 2014
IPARI ÉS SZOLGÁLTATÓ PARK FERENCVÁROS
Budapest, IX. kerület, Gubacsi út - Koppány utca - Mester utca

építészet

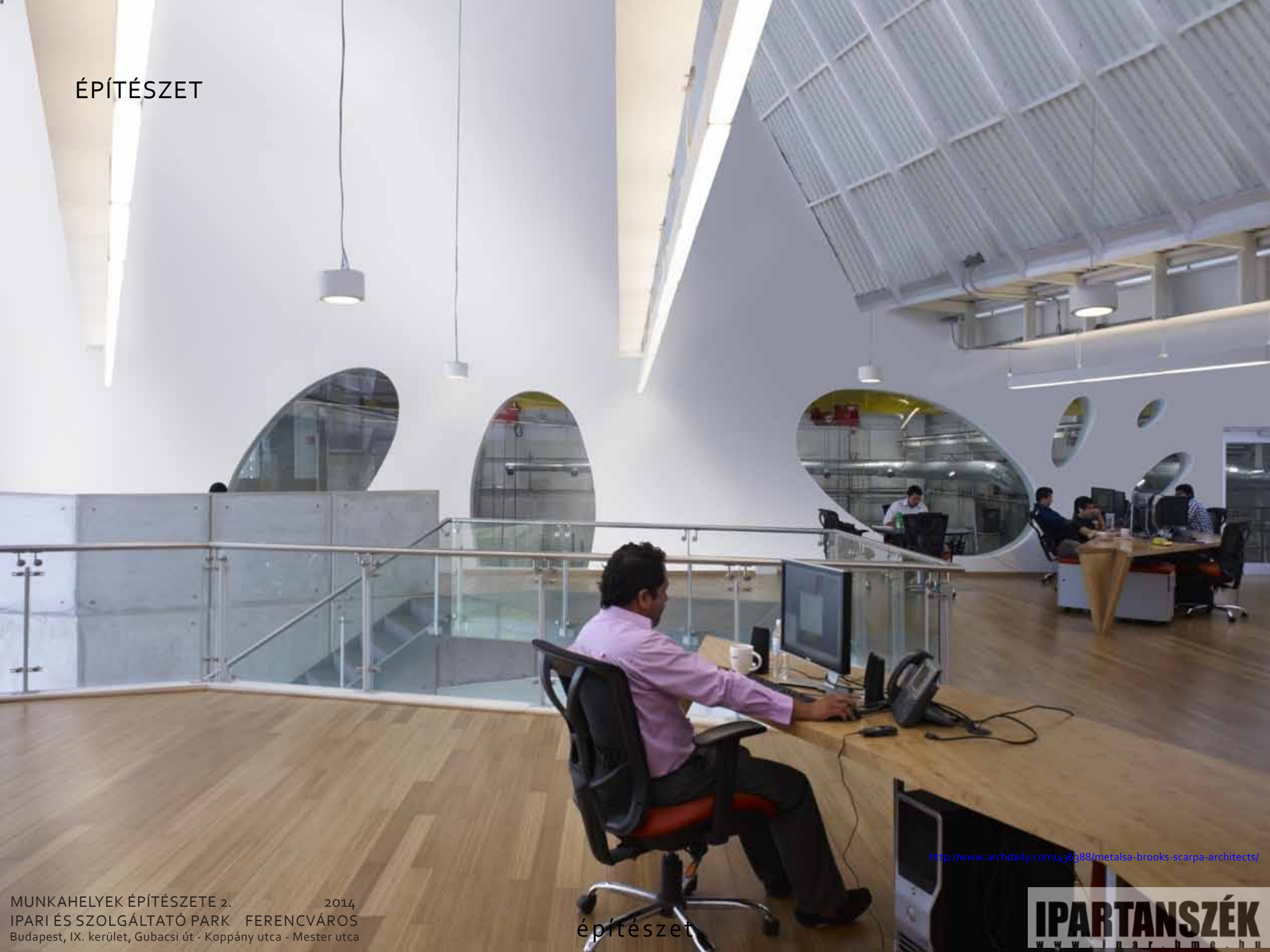
IPARTANSZÉK
www.ipartanszek.hu

ÉPÍTÉSZE



<http://www.archdaily.com/436388/metalsa-brooks-scarpa-architects/>

ÉPÍTÉSZE



<http://www.archdaily.com/436388/metalsa-brooks-scarpa-architects/>

ÉPÍTÉSZE



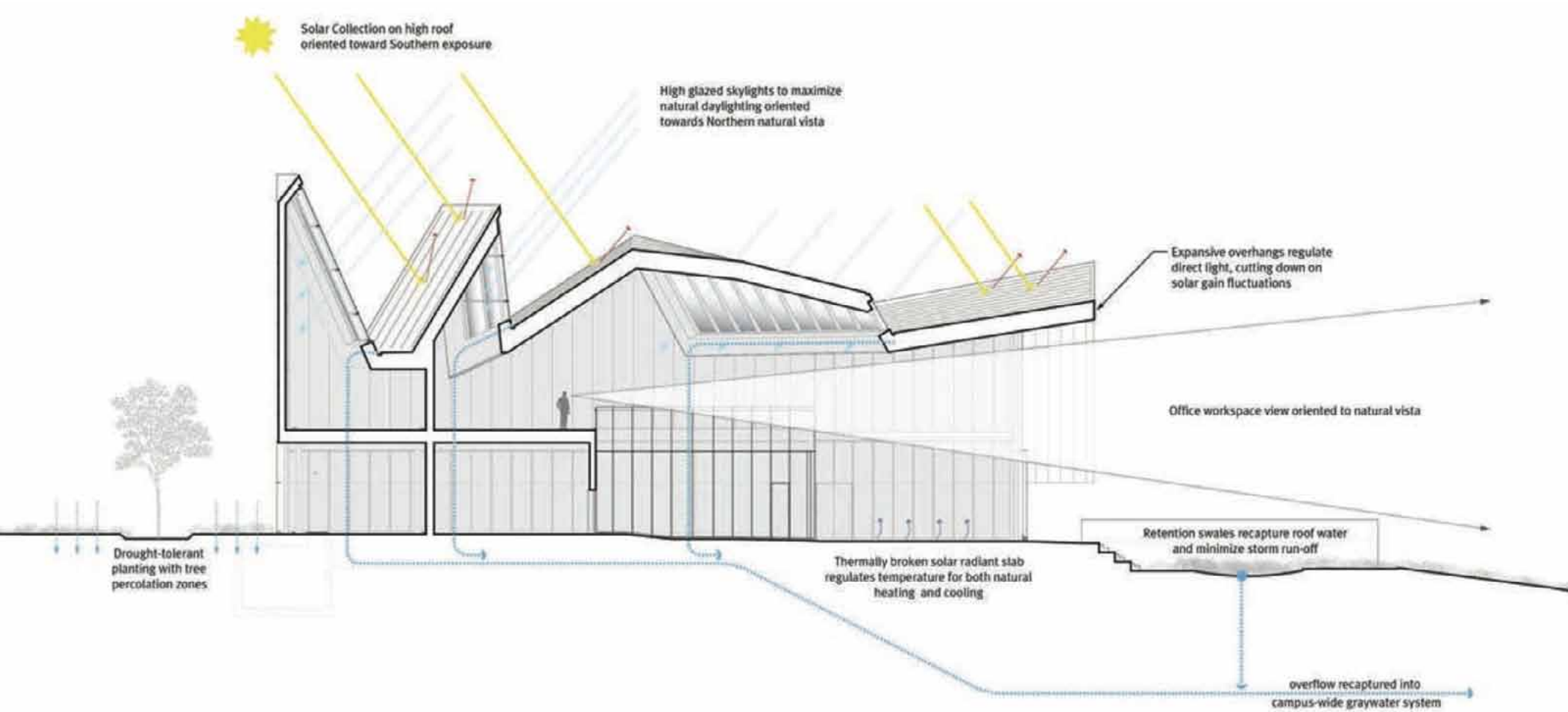
<http://www.archdaily.com/436388/metalsa-brooks-scarpa-architects/>

MUNKAHELYEK ÉPÍTÉSZE 2. 2014
IPARI ÉS SZOLGÁLTATÓ PARK FERENCVÁROS
Budapest, IX. kerület, Gubacsi út - Koppány utca - Mester utca

építészet

IPARTANSZÉK
www.ipartanszek.hu

ÉPÍTÉSZE



<http://www.archdaily.com/436388/metalsa-brooks-scarpa-architects/>

ÉPÍTÉSZE



<http://www.zaha-hadid.com/architecture/bmw-central-building/>

ÉPÍTÉSZE



<http://www.zaha-hadid.com/architecture/bmw-central-building/>

ÉPÍTÉSZE



<http://www.zaha-hadid.com/architecture/bmw-central-building/>

ÉPÍTÉSZE



<http://www.zaha-hadid.com/architecture/bmw-central-building/>

MUNKAHELYEK ÉPÍTÉSZE, E 2. 2004
IPARI ÉS SZOLGÁLTATÓ PARK - FERENCVAROS
Budapest 10. kerület - Juhosi út - Könyves utca - Meder utca

építészet

IPARTANSZÉK
www.ipartanszek.hu

ÉPÍTÉSZE



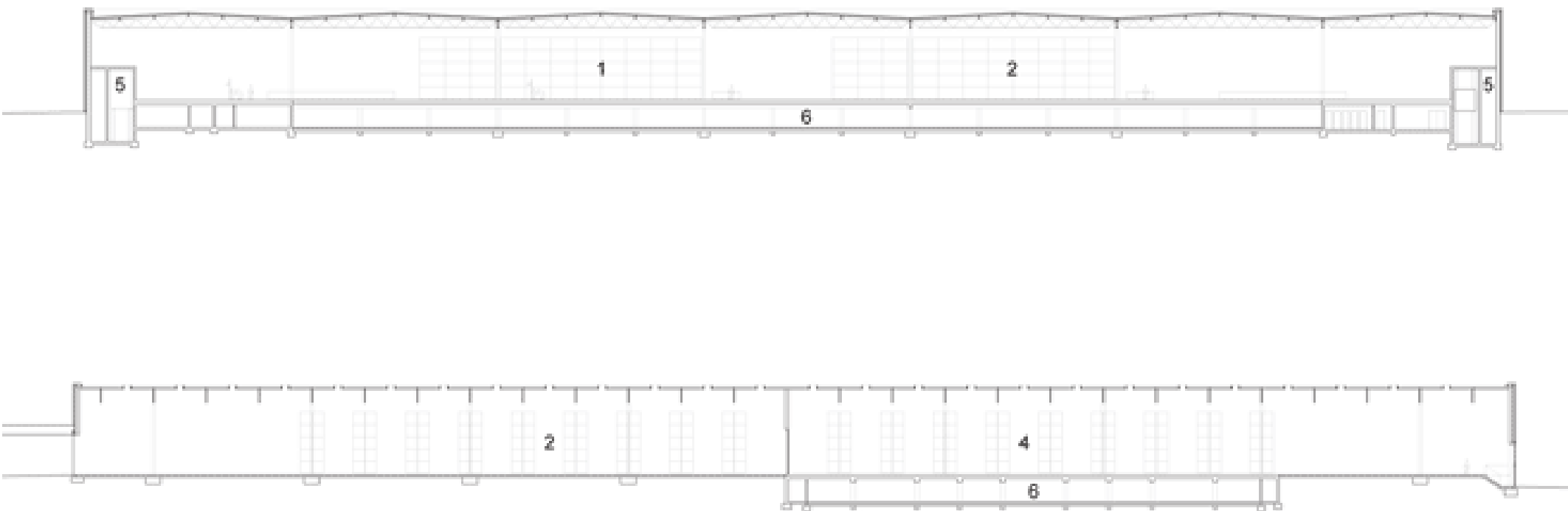
<http://www.archdaily.com/363581/factory-building-on-the-vitra-campus-sanaa/>

ÉPÍTÉSZE



<http://www.archdaily.com/363581/factory-building-on-the-vitra-campus-sanaa/>

ÉPÍTÉSZE



<http://www.archdaily.com/363581/factory-building-on-the-vitra-campus-sanaa/>

ÉPÍTÉSZE



<http://www.archdaily.com/363581/factory-building-on-the-vitra-campus-sanaa/>

ÉPÍTÉSZET



<http://www.archdaily.com/363581/factory-building-on-the-vitra-campus-sanaa/>

ÉPÍTÉSZE



<http://www.archdaily.com/363581/factory-building-on-the-vitra-campus-sanaa/>

ÉPÍTÉS ZET



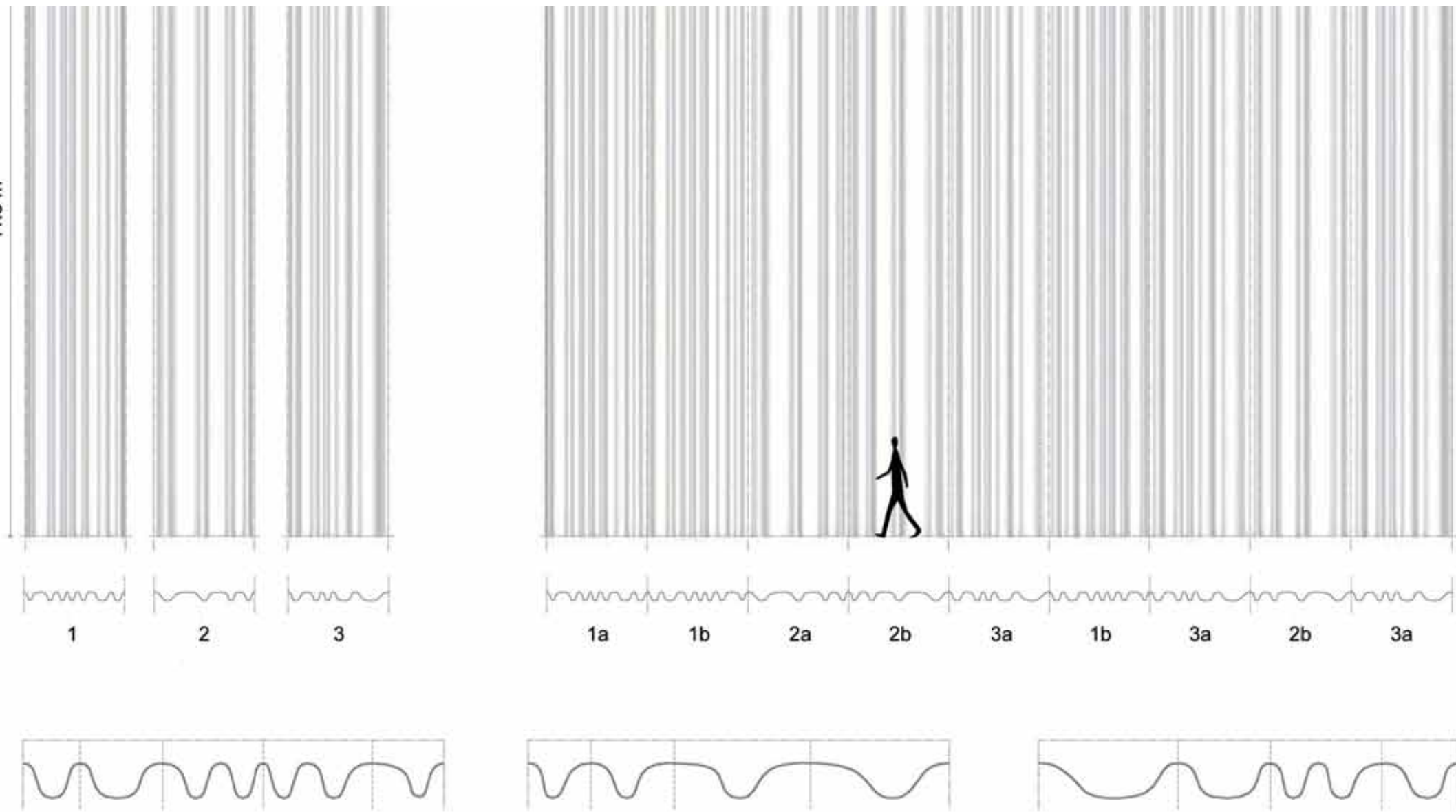
<http://www.archdaily.com/58676/factory-building-on-the-vitra-campus-sarai>

MUNKASZÉK ÉPÍTÉS ZET 2014
IPARTANSZÉK ÁLTALÓ PARKI, FERENC VÁROS
Budapest, Gubacsi utca - Károlyi utca - Mester utca

építészet

IPARTANSZÉK
www.ipartanszek.hu

ÉPÍTÉSZE



<http://www.archdaily.com/363581/factory-building-on-the-vitra-campus-sanaa/>

ÉPÍTÉS ZET



<http://www.archdaily.com/363581/factory-building-on-the-vitra-campus-sanaa/>

MUNKAHELYEK ÉPÍTÉSZE 2. 2014
IPARI ÉS SZOLGÁLTATÓ PARK FERENCVÁROS
Budapest, IX. kerület, Gubacsi út - Koppány utca - Mester utca

IPARTANSZÉK
w w w . i n a r . b m e . h u